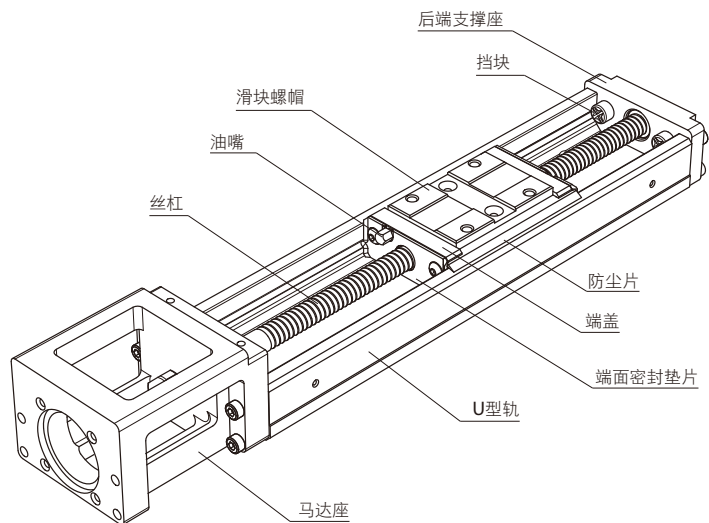




致动器
Actuator



产品构造

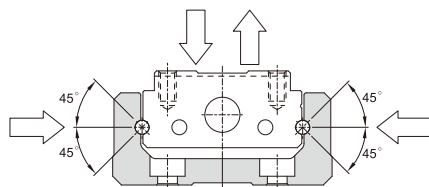


产品特性

集 PMI 线轨与丝杠的技术与经验，结合螺帽与滑块的一体化设计，并搭配高刚性的U型轨最佳化断面，可达到最佳的空间利用及大幅减少安装的时间，确保其高刚性与高精度的要求，而其钢珠滚动面采用2列歌德式圆弧及45°接触角的优越设计，更提供了四方向的负荷能力。

四方向等负荷

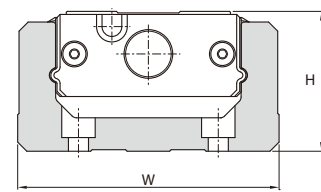
U型轨的钢珠滚动面采用2列歌德式圆弧及45°接触角的设计，提供四方向的负荷能力，可适用于任何安装方位。



省空间

将线性导轨之滑块与滚珠丝杠之螺帽结合成一体之滑块螺帽，可使KM系列达到最佳的空间利用。

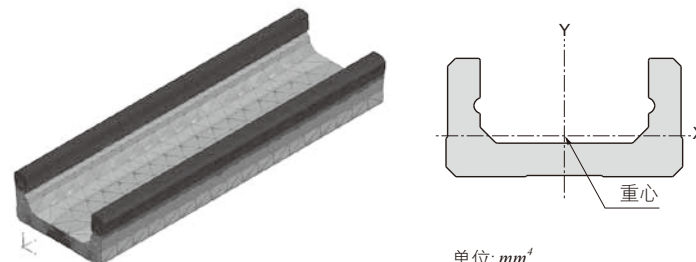
单位: mm



型号	H	W
KM15	15	30
KM20	20	40
KM26	26	50
KM30	30	60
KM 33	33	60
KM 45	45	80
KM 46	46	86
KM 55	55	100
KM 65	65	130

高刚性

经由FEM的最佳化U型轨断面设计，在轻量化与高刚性之间达到最佳平衡。



单位: mm⁴

型号	I _x	I _y
KM15	1.3×10 ³	1.5×10 ⁴
KM20	5.8×10 ³	6.0×10 ⁴
KM26	1.6×10 ⁴	1.5×10 ⁵
KM30	4.4×10 ⁴	3.3×10 ⁵
KM 33	6.1×10 ⁴	3.8×10 ⁵
KM 45	1.5×10 ⁵	1.1×10 ⁶
KM 46	2.5×10 ⁵	1.6×10 ⁶
KM 55	2.3×10 ⁵	2.3×10 ⁶
KM 65	4.7×10 ⁵	5.9×10 ⁶

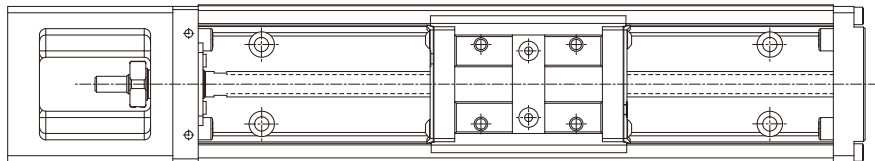
注: I_x: 绕X轴之断面二次矩 I_y: 绕Y轴之断面二次矩

高精度

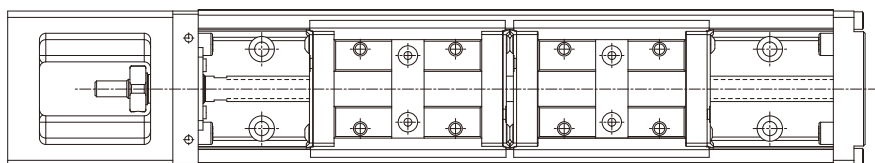
2列歌德圆弧式设计及稳定的制程技术，可将变动负荷引起的变形控制在最小，提供稳定顺畅之运作，达到高精度进给之需求。

滑块螺帽形式

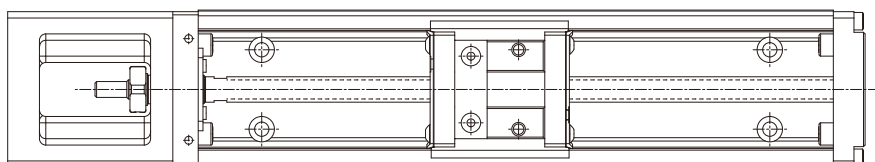
A型：使用一个标准长滑块螺帽



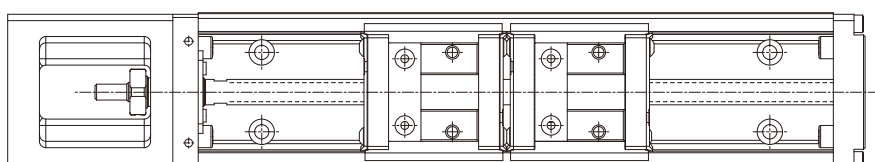
B型：使用二个标准长滑块螺帽



C型*：使用一个短型滑块螺帽



D型*：使用二个短型滑块螺帽



注*：仅提供KM30、KM33、KM45及KM46系列选用

规格型号

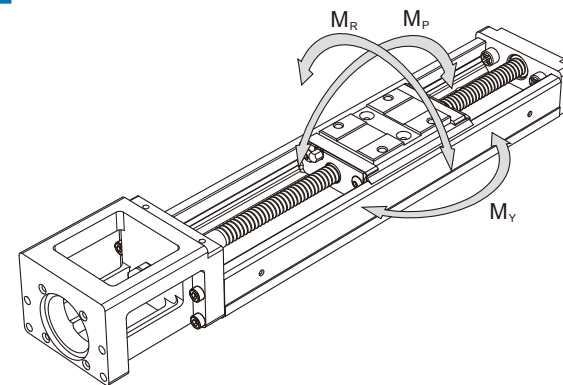
	KM33	05	A	+400	P	0	-0	0	30	CA	AA
型号	KM33 05 A +400 P 0 -0 0 30 CA AA										
丝杠导程	05										
滑块类型	A										
A：单一标准长滑块螺帽											
B：双标准长滑块螺帽											
C：单一短型滑块螺帽											
D：双短型滑块螺帽											
轨道长度(mm)	+400										
精度等级	P										
N：普通级											
P：精密级											
是否有马达	0										
0：无											
1：配备马达											
是否有防护罩	0										
0：无											
1：防护罩											
2：伸缩护罩											
感应器规格(参照第C1-13页选用)	0										
马达座类型(参照第C1-15页选用)	30										
表面处理方式	CA										
无记号：黑铬+特殊氟树脂(PS-CF)											
CB：染黑(标准品)											
CE：黑铬(PS-C)											
CA：无电镍											
特殊记号	AA										
AA：特殊加工											
A1：高型支撑座											
无记号：矮型支撑座											

负荷能力

KM的负荷能力分为线性导轨及滚珠丝杠两部份，下表为各部之额定负荷值。

型号	线性导轨				滚珠丝杠				丝杠轴直径 (mm)	导程 (mm)	丝杠轴根径 (mm)	钢珠中心直径 (mm)
	基本动额定负荷 C (kN)		基本静额定负荷 Co (kN)		基本动额定负荷 Ca (kN)		基本静额定负荷 Coa (kN)					
	A、B	C、D	A、B	C、D	普通级、精密级 N、P	普通级、精密级 N、P	普通级、精密级 N、P	普通级、精密级 N、P				
KM 15	KM 15 01	2.35	-	4.32	-	0.54	0.87	5	1	4.28	5.1	
	KM 15 02					0.4	0.5		2			
KM 20	KM 20 01					0.76	1.26	6	1	5.28	6.1	
	KM 20 02	4.75	-	8.33	-	0.6	0.9		2			
	KM 20 06					0.98	1.37		6			4.6
KM 26	KM 26 02	7.99	-	15.23	-	2.50	4.02	8	2	6.6	8.3	
	KM 26 06					1.18	1.67		6			
KM 30	KM 30 05					2.94	5.10	12	5	10.3	12.4	
	KM 30 10	12.21	7.91	22.11	11.90	2.84	4.51		10	9.9		
	KM 30 20					2.45	3.72		20			
KM 33	KM 33 05					2.94	5.10	12	5	10.3	12.4	
	KM 33 10	12.21	7.91	22.11	11.90	2.84	4.51		10	9.9		
	KM 33 20					2.45	3.72		20			
KM 45	KM 45 10					6.66	11.86	15	10	12.3	15.6	
	KM 45 20	26.35	16.26	46.65	23.33	5.00	8.53		20	12.3	15.6	
	KM 4520C					4.40	7.30		20	12.3	15.6	
KM 46	KM 46 10					6.66	11.86	15	10	12.3	15.6	
	KM 46 20	26.35	16.26	46.65	23.33	5.00	8.53		20	12.3	15.6	
	KM 4620C					4.40	7.30		20	12.3	15.6	
KM 55 20	36.73	-	65.29	-	6.08	12.15	20	20	17.3	20.6		
KM 65 25	50.75	-	81.62	-	9.02	18.91	25	25	21.6	25.7		

容许静力矩



单位: N-m

型号	容许静力矩												
	Mp				MY				MR				
	A	B	C	D	A	B	C	D	A	B	C	D	
KM 15	KM15 01	14.2	74.5	-	-	14.2	74.5	-	-	46.8	93.5	-	-
	KM15 02												
KM 20	KM20 01												
	KM20 02	38.2	192.6	-	-	38.2	192.6	-	-	114.6	229.1	-	-
	KM20 06												
KM 26	KM 26 02	107.3	501.8	-	-	107.3	501.8	-	-	278.6	557.3	-	-
	KM 26 06												
KM 30	KM 30 05												
	KM 30 10	156.6	858.5	43.8	326.4	156.6	858.5	43.8	326.4	462.0	924.0	248.8	497.6
	KM 30 20												
KM 33	KM 33 05												
	KM 33 10	156.6	858.5	43.8	326.4	156.6	858.5	43.8	326.4	462.0	924.0	248.8	497.6
	KM 33 20												
KM 45	KM 45 10												
	KM 45 20	575.0	2678.0	120.0	1245.6	575.0	2678.0	120.0	1245.6	1334.2	2668.5	762.4	1524.8
	KM 4520C												
KM 46	KM 46 10												
	KM 46 20	575.0	2678.0	120.0	1245.6	575.0	2678.0	120.0	1245.6	1397.9	2795.8	798.8	1597.6
	KM 4620C												
KM 55 20	858.4	4617.2	-	-	858.4	4617.2	-	-	2347.2	4694.4	-	-	
KM 65 25	1299.6	7001.3	-	-	1299.6	7001.3	-	-	3917.9	7835.8	-	-	

注*: B型与D型之容许静力矩为两滑块螺帽紧密相连之数值。

精度等级

KM系列分为普通级(N)及精密级(P)两个精度等级，各等级之详细规格如下表所示。

型号	轨道长度(mm)	反覆定位精度(mm)		定位精度(mm)		行走平行度(mm)		背隙(mm)		启动扭矩(N-cm)	
		普通级 N	精密级 P	普通级 N	精密级 P	普通级 N	精密级 P	普通级 N	精密级 P	普通级 N	精密级 P
KM 15	75	±0.01	±0.003	-	0.02	-	0.01	0.02	0.002	0.4	0.8
	100										
	125										
	150										
	175										
KM 20	100	±0.01	±0.003	-	0.02	-	0.01	0.02	0.003	0.5	1.2
	150										
	200										
KM 26	150	±0.01	±0.003	-	0.02	-	0.01	0.02	0.003	2	4
	200										
	250										
	300										
KM 30	150	±0.01	±0.003	-	0.02	-	0.01	0.02	0.003	7	15
	200										
	300										
	400										
	500										
KM 33	150	±0.01	±0.003	-	0.02	-	0.01	0.02	0.003	7	15
	200										
	300										
	400										
	500										
KM 45	340	±0.01	±0.003	-	0.025	-	0.015	0.02	0.003	10	15
	440										
	540										
	640										
	740										
	840										
	940										
KM 46	340	±0.01	±0.003	-	0.025	-	0.015	0.02	0.003	10	15
	440										
	540										
	640										
	740										
	840										
KM 55	980	±0.01	±0.005	-	0.035	-	0.025	0.05	0.003	12	17
	1080										
	1180										
	1280										
	1380										
KM 65	980	±0.01	±0.005	-	0.035	-	0.025	0.05	0.005	12	20
	1180										
	1380										
	1680										

最大移动速度和最大长度

KM系列受到滚珠丝杠的危险转速和DN值的限制，其各规格之最大移动速度如下所示。

单位: mm

型号	丝杠导程	轨道长度	最大移动速度(mm/s)		最大长度	
			普通级 N	精密级 P	普通级 N	精密级 P
KM 15	1	75	137	190	200	200
		100				
		125				
		150				
		175				
	2	75	273	273	200	200
		100				
		125				
		150				
		175				
KM 20	1	100	100	100	200	200
		150				
	2	100	200	200	200	200
		150				
		200				
KM 26	2	150	200	200	300	300
		200				
		250				
	6	150	600	600	300	300
		200				
		250				
		300				
KM 30	5	150	500	500	600	600
		200				
		300				
		400				
		500				
	10	600	1000	1000	600	600
		150				
		200				
		300				
		400				
20	150	2000	2000	-	-	
	600					
	980					
	650					
	2000					

型号	丝杠导程	轨道长度	最大移动速度(mm/s)		最大长度		
			普通级 N	精密级 P	普通级 N	精密级 P	
KM 33	5	150	500	500	600	600	
		200					
		300					
		400					
		500					
		600					
	10	150	1000	1000	600	600	
		200					
		300					
		400					
		500					
		600					
	20	200	2000	2000	-	-	
		300					
		400					
500							
600							
600							
KM 45	10	340	520	740	940	740	
		440					
		540					
		640					
		740					
		840					
	20	940	1050	1480	940	740	
		340					
		440					
		540					
		640					
		740					
	KM 46	10	840	520	740	940	740
			940				
			340				
440							
540							
640							
20		740	1050	1480	940	740	
		840					
		940					
		340					
		440					
		540					
KM 55		20	640	800	1120	1380	1180
			740				
			840				
	940						
	1080						
	1180						
	25	1280	800	1120	1680	1380	
		1380					
		1380					
		1380					
		1380					
		1680					
	KM 65	25	530	550	830	1680	1380
			530				
			530				
530							
530							
530							

寿命计算

KM模组由线性导轨、滚珠丝杠及轴承三个主要元件组成，其额定寿命计算如下所述，其中额定寿命的定义为：

一批相同规格的线性导轨或滚珠丝杠在同样的条件下运动时，其中的90%不产生表面疲劳剥落的现象所能行走的总运行距离。

线性导轨

$$L = \left(\frac{f_c}{f_w} \cdot \frac{C}{P} \right)^3 \times 50 \text{ km}$$

L ：额定寿命(km)
 f_c ：接触系数(参照表1)
 f_w ：负荷系数(参照表2)
 C ：基本动额定负荷(N)
 P ：工作负荷(N)

表1

滑块螺帽型式	接触系数 f_c
A、C	1.00
B、D	0.81

滚珠丝杠及轴承

$$L = \left(\frac{1}{f_w} \cdot \frac{C_a}{P_a} \right)^3 \times 10^6 \text{ rev}$$

L ：额定寿命(rev)
 f_w ：负荷系数(参照表2)
 C_a ：基本动额定负荷(N)
 P_a ：轴向负荷(N)

表2

运转条件	使用速度	负荷系数 f_w
平滑无冲击	$V \leq 15\text{m/min}$	1.0~1.2
普通冲击力及振动	$15 < V \leq 60\text{m/min}$	1.2~1.5
中等冲击力及振动	$60 < V \leq 120\text{m/min}$	1.5~2.0
强烈冲击力及振动	$V \geq 120\text{m/min}$	2.0~3.5

选购配件

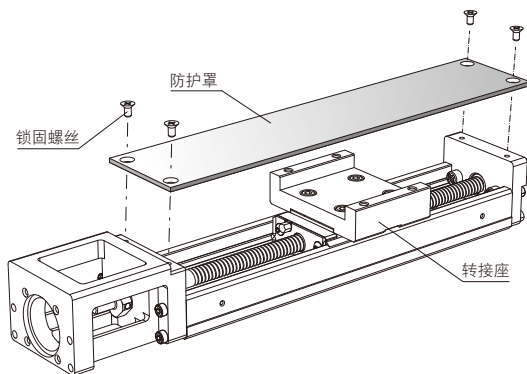
感应器

KM系列提供近接感应器与光电式感应器选用，下表为 *PMI* 所提供之感应器型号，如选用下列感应器，专用之感应器轨道与感应器板会附带其中，另也可单独选用感应器轨道。

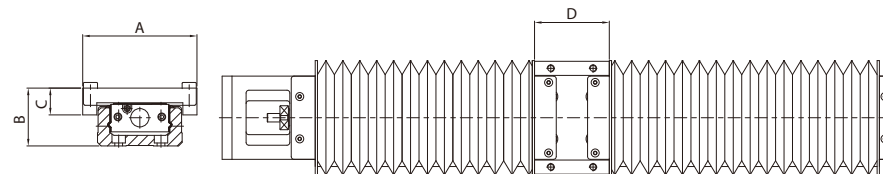
标记	描述	型号	附件
0	无	-	-
1	感应器轨道	-	安装螺丝钉
2	光电式感应器(3个)	EE-SX671(Omron)	安装螺丝钉/螺帽、感应板、感应器轨道、安装板、连接器(EE-1001)
3	光电式感应器(3个)	EE-SX674(Omron)	安装螺丝钉/螺帽、感应板、感应器轨道、安装板、连接器(EE-1001)
4	近接感应器 a接触(3个)	GX-F12A(Panasonic)	安装螺丝钉/螺帽、感应板、感应器轨道
5	近接感应器 b接触(3个)	GX-F12B(Panasonic)	安装螺丝钉/螺帽、感应板、感应器轨道
6	光电式感应器(3个)	PM-L65(Panasonic)	安装螺丝钉/螺帽、感应板、感应器轨道、安装板、连接器(CN-14A-C1)
7	光电式感应器(3个)	PM-Y65(Panasonic)	安装螺丝钉/螺帽、感应板、感应器轨道、安装板、连接器(CN-14A-C1)
A	近接感应器 a接触(1个)、b接触(2个)	GX-F12A(1个)、GX-F12B(2个)	安装螺丝钉/螺帽、感应板、感应器轨道

防护罩

KM系列提供防护罩选用，并配备转接座，详细尺寸请参考各系列尺寸表。



伸缩护套

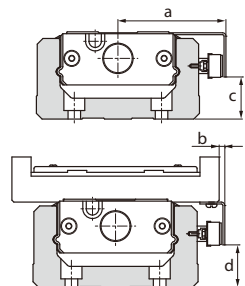


单位: mm

尺寸	轨道长度	最大行程	最小压缩量	最大伸长量	a	b	c	d
KM 15	75	22	15	37	47	22.5	15.5	23
	100	37	20	57				
	125	52	25	77				
	150	67	30	97				
	175	82	35	117				
KM 20	200	97	40	137	60	29.5	19	33
	100	35	16	51				
	150	63	27	90				
KM 26	200	93	37	130	62	37	19	47
	150	60	21.5	81.5				
	200	95	29	124				
KM 30.33	250	130	36.5	166.5	84	45.5	24	54
	300	160	46.5	206.5				
	150	56	16	80				
	200	106	20	126				
	300	166	40	206				
KM 45	400	234	56	290	106	62.5	34.5	75
	500	306	70	376				
	600	366	90	456				
	340	181	42	223				
	440	257	54	311				
KM 46	540	333	66	399	110	61	32	75
	640	409	78	487				
	740	485	90	575				
	940	649	108	757				
	340	188	36	224				
KM 55	440	260	50	310	150	73	41	95
	540	336	62	398				
	640	408	76	484				
	740	480	90	570				
	940	640	110	750				
KM 65	980	769	58	827	180	89	53	108
	1080	855	65	920				
	1180	945	70	1015				
	1280	1029	78	1107				
	1380	1115	85	1200				
KM 65	980	748	62	810	180	89	53	108
	1180	916	78	994				
	1380	1084	94	1178				
	1680	1346	113	1459				

感应器安装之相对尺寸如下所示：

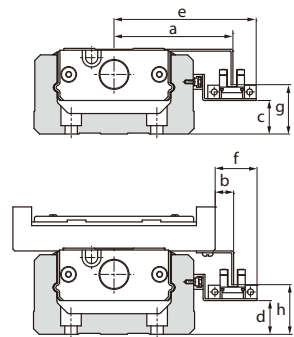
Panasonic GX-F12A、GX-F12B



型号	a	b	c	d
KM 20	34.2	8.2	3.5	3.5
KM 26	38.9	7.9	6.2	6.2
KM 30	44	4	8.2	8.2
KM 33	44	1	9.2	10
KM 45	54.0	2.0	13.2	13
KM 46	57.0	1.0	22.2	23
KM 55	64	2	21.2	22.7
KM 65	79.0	-6.0	23.3	23.3

单位: mm

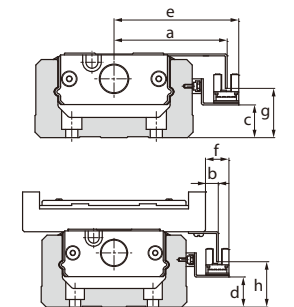
Omron EE-SX671



型号	a	b	c	d	e	f	g	h
KM 20	41	15	1.5	1.5	53.5	27.5	8	8
KM 26	46.0	15.0	2.0	2.0	58.5	27.5	10.5	10.5
KM 30	50.9	10.9	3.8	3.8	63.4	23.4	12.8	14
KM 33	50.9	7.9	5.0	5.0	63.4	20.4	13.8	15
KM 45	60.5	8.9	8.8	8.8	73.4	21.4	17.7	19
KM 46	63.9	7.9	18.0	18.0	76.4	20.4	26.5	28
KM 55	72	8.8	17.0	17.0	83.3	21.3	25.5	27
KM 65	85.8	0.8	19.0	19.0	98.3	13.3	27.7	27.7

单位: mm

Omron EE-SX674

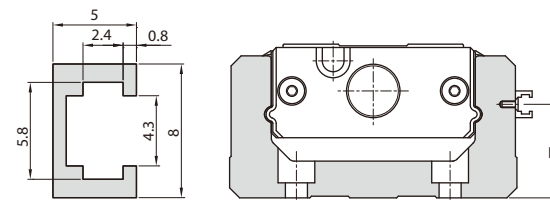


型号	a	b	c	d	e	f	g	h
KM 20	38.7	12.7	1.3	1.3	45	19	8.5	8.5
KM 26	43.7	12.7	1.8	1.8	50.0	19.0	10.8	10.8
KM 30	48.6	8.6	3.6	3.6	54.9	14.9	12.8	12.6
KM 33	48.6	5.6	4.8	4.8	54.9	11.9	13.8	14
KM 45	58.6	6.6	8.8	8.8	64.9	12.9	18.2	19.3
KM 46	61.6	5.6	17.8	17.8	67.9	11.9	26.8	28.1
KM 55	68.5	6.9	16.8	16.8	74.8	12.8	26.8	27.5
KM 65	83.5	-1.5	19.0	19.0	89.8	4.8	28.3	28.3

单位: mm

感应器轨道之尺寸如下所示：

单位: mm



型号	H
KM 15	5.5
KM 20	9.5
KM 26	12
KM 30	14
KM 33	15
KM 45	19
KM 46	28
KM 55	27
KM 65	30

马达连接法兰

KM系列提供安装不同马达之马达连接法兰，下表为连接不同马达时所需选用之连接法兰编号，请于订购时参考使用。

单位: mm

马达厂牌	型号	KM 15	KM 20	KM 26	KM 30	KM 33	KM 45	KM 46	KM 55	KM 65
安川 伺服马达	SGMAH-A3(30W)		1A	2A	3A	3A	4A	4A		
	SGMAH-A5(50W)		1A	2A	3A	3A	4A	4A		
	SGMAH-01(100W)				3A	3A	4A	4A		
	SGMPH-01(100W)						40	40	50	6C
	SGMAH-02(200W)						40	40	50	6C
	SGMAH-04(400W)						40	40	50	6C
	SGMPH-02(200W)								5C	60
	SGMPH-04(400W)								5C	60
三菱 伺服马达	SGMAH-08(750W)								5C	6G
	HC-MFS053(50W)		1A	2A	3A	3A	4A	4A		
	HC-MFS13(100W)				3A	3A	4A	4A		
	HC-MFS23(200W)						40	40	50	6C
	HC-KFS23(200W)						40	40	50	6C
	HC-MFS43(400W)						40	40	50	6C
	HC-KFS43(400W)						40	40	50	6C
	HC-MFS73(750W)								5C	6G
HC-KFS73(750W)								5C	6G	
松下 伺服马达	MSMD5A(50W)		1D	2D	3D	3D	4D	4D		
	MSMD01(100W)				3D	3D	4D	4D		
	MSMD02(200W)							40		
	MSMD04(400W)							40		
	MSMD08(750W)								5F	6F
Fastech 步进马达	EzM-28	0G	1G	2G						
	EzM-42		1H	2H	3H	3H	4H	4H		
	EzM-56				3I	3I	4I	4I		
	EzM-60				3J	3J	4J	4J		
东方 步进马达	PK22	0G	1G	2G						
	PK24		1H	2H	3H	3H	4H	4H		
	PK26(标准)				3I	3I	4I	4I		
	RK54		1H	2H	3H	3H	4H	4H		
	RK56				3J	3J	4J	4J		
RK59								5K	6K	

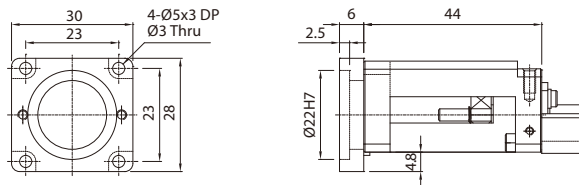
马达连接法兰尺寸如下所示：

KM15

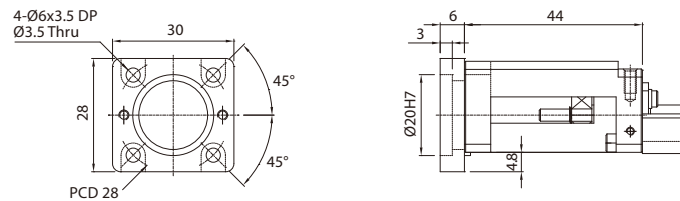
00



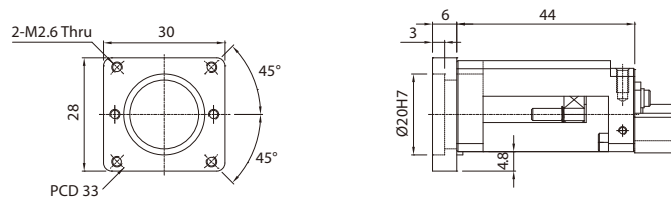
0G



0M



0N

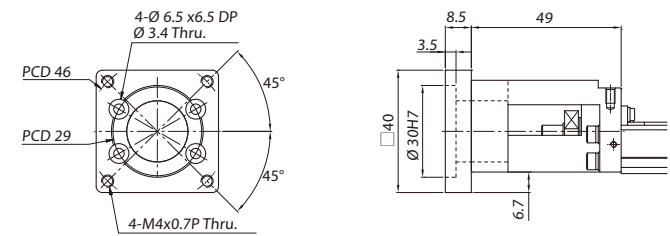


KM20

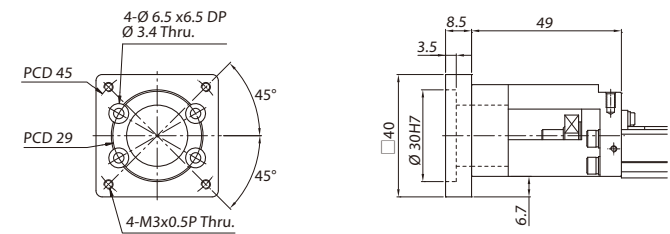
10



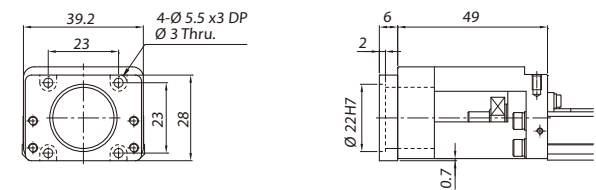
1A



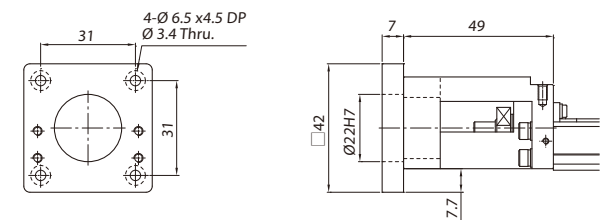
1D



1G

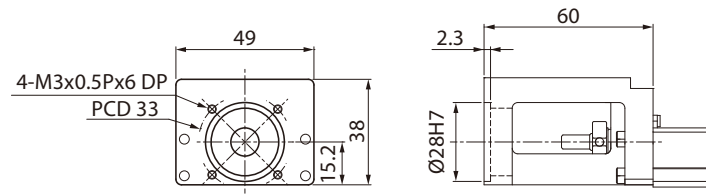


1H

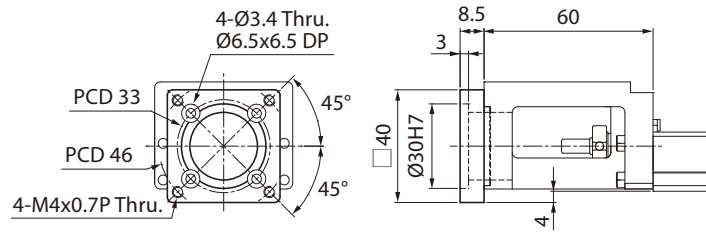


KM26

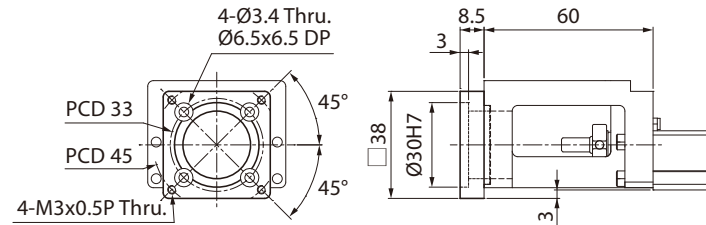
20



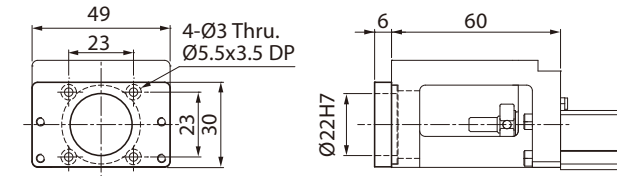
2A



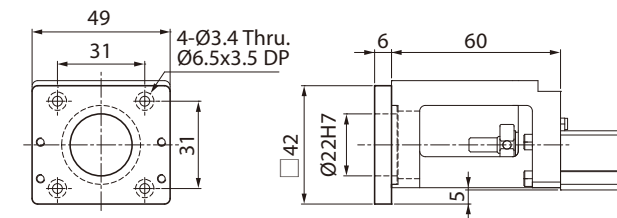
2D



2G

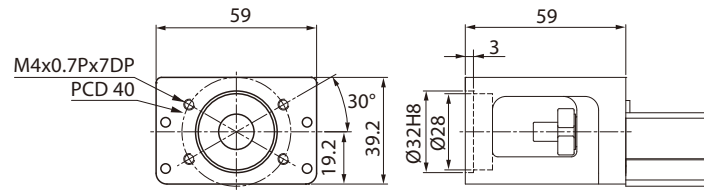


2H

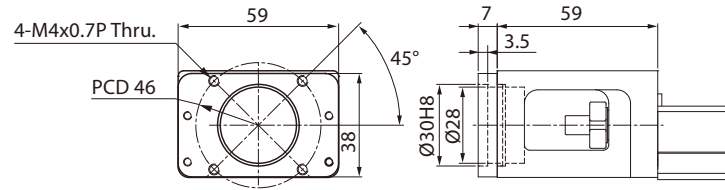


KM30

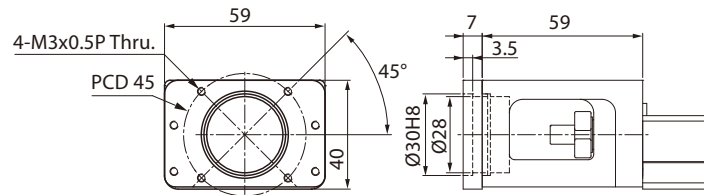
30



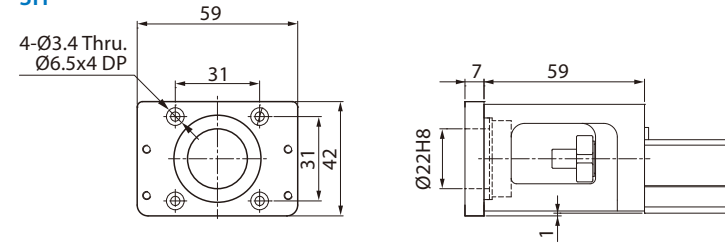
3A



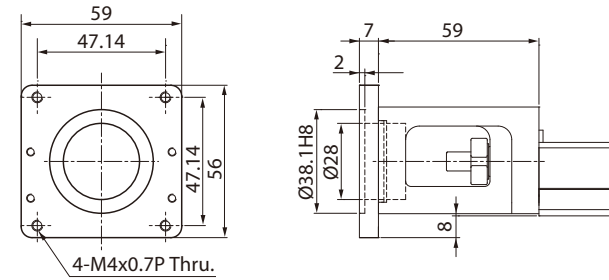
3D



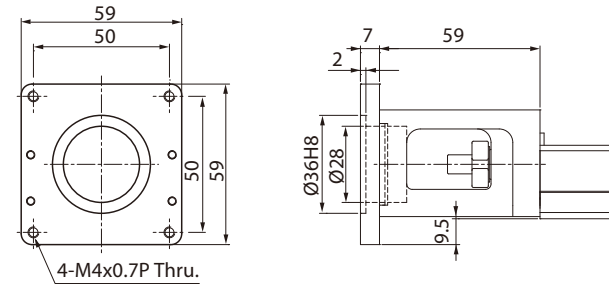
3H



3I

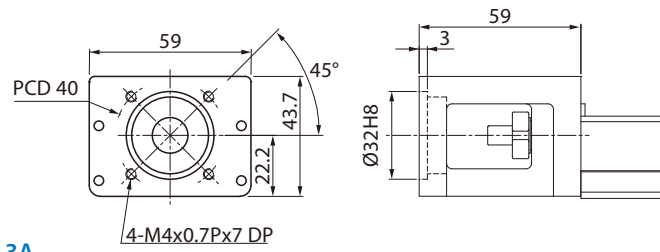


3J

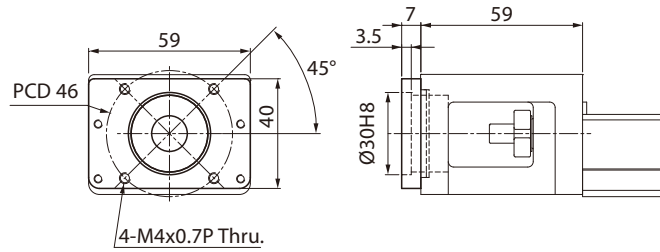


KM33

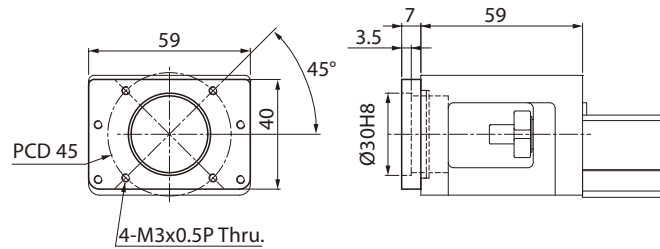
30



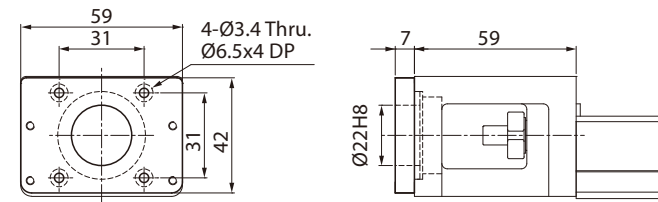
3A



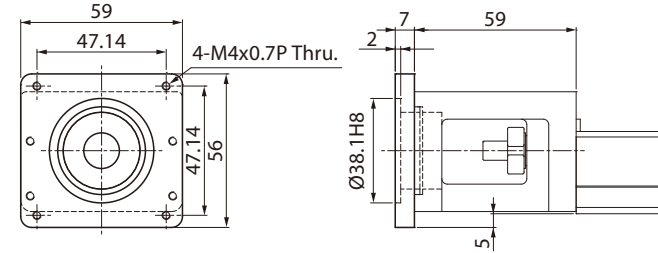
3D



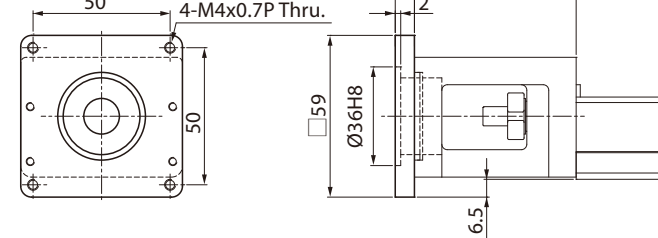
3H



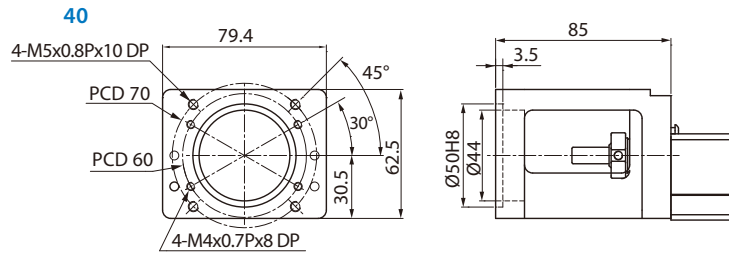
3I



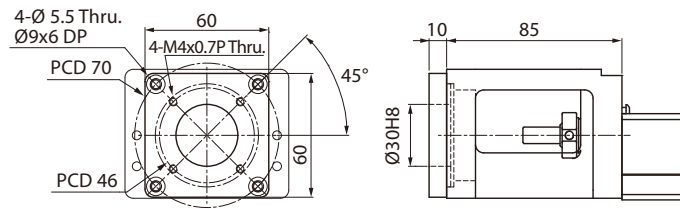
3J



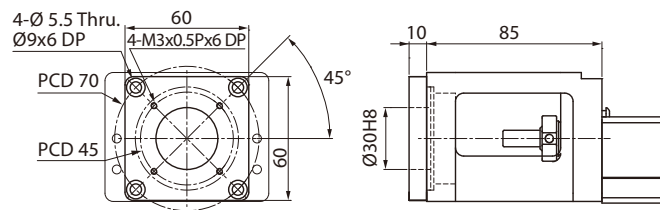
KM45



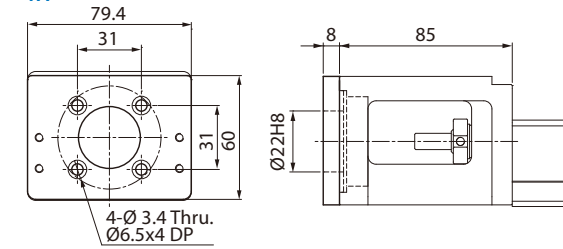
4A



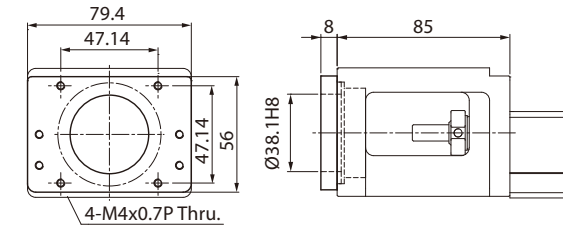
4D



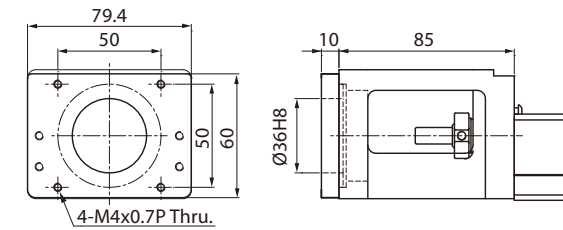
4H



4I

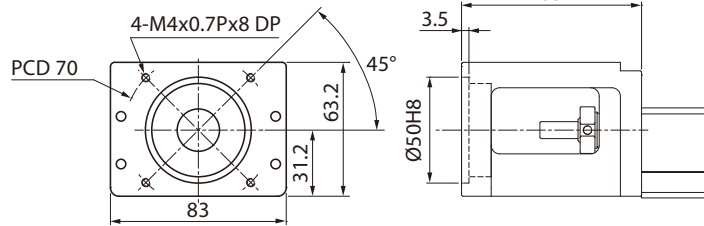


4J

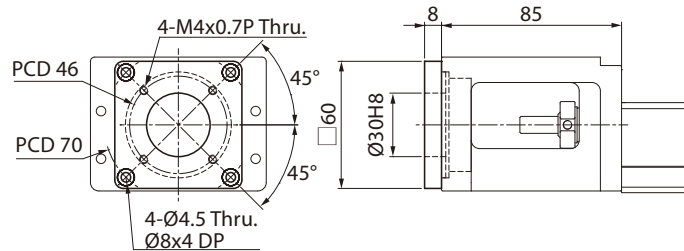


KM46

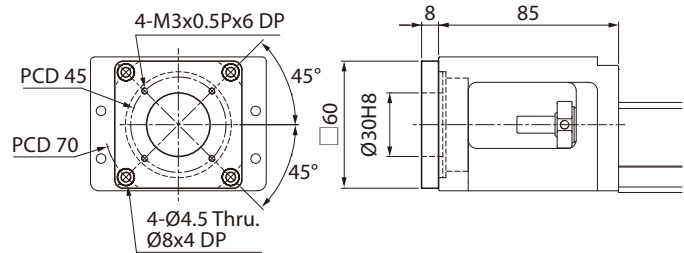
40



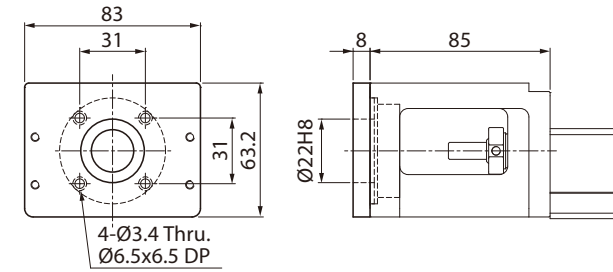
4A



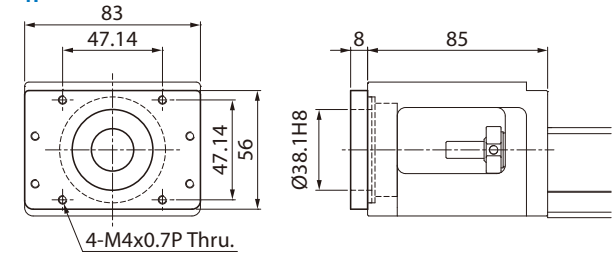
4D



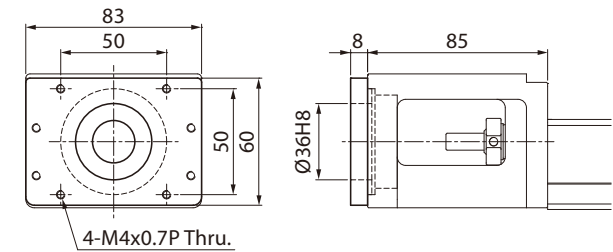
4H



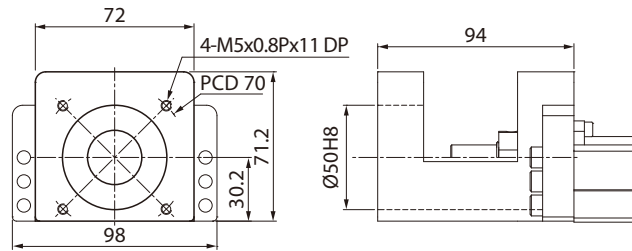
4I



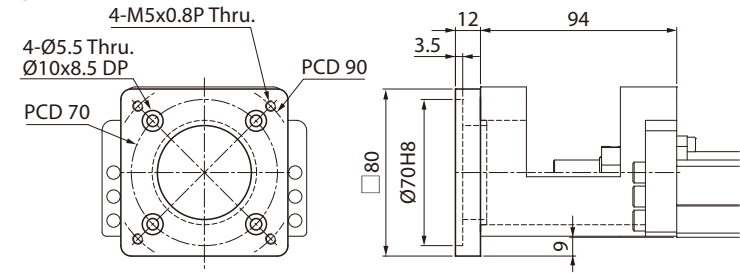
4J



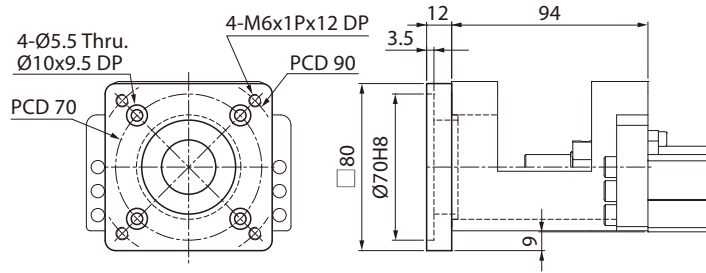
50



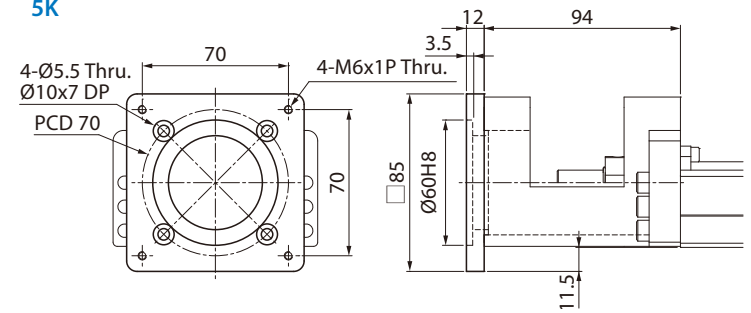
5F



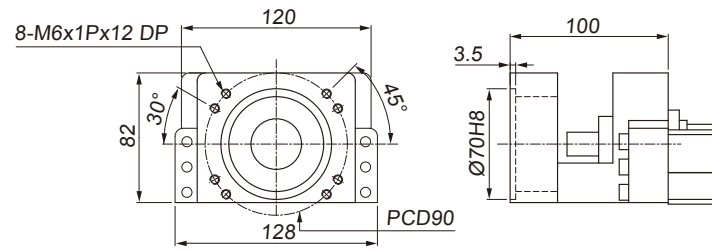
5C



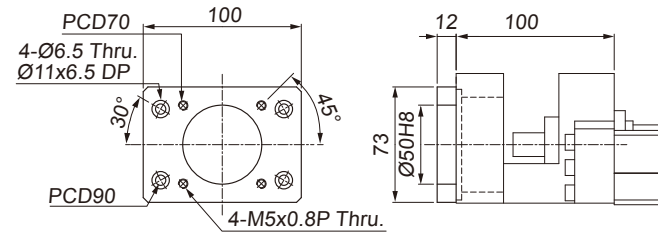
5K



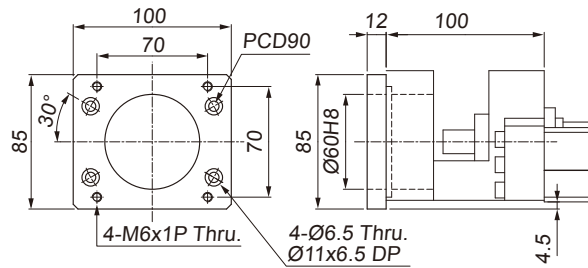
60



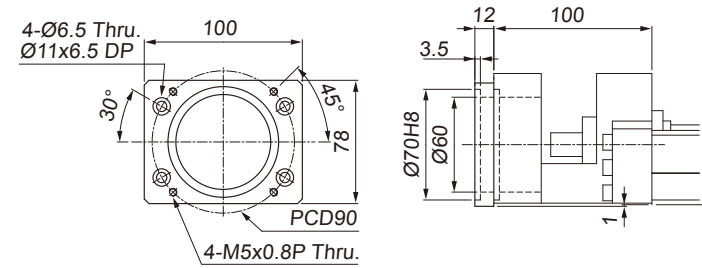
6C



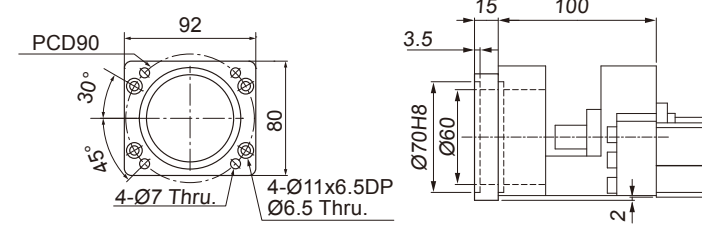
6K



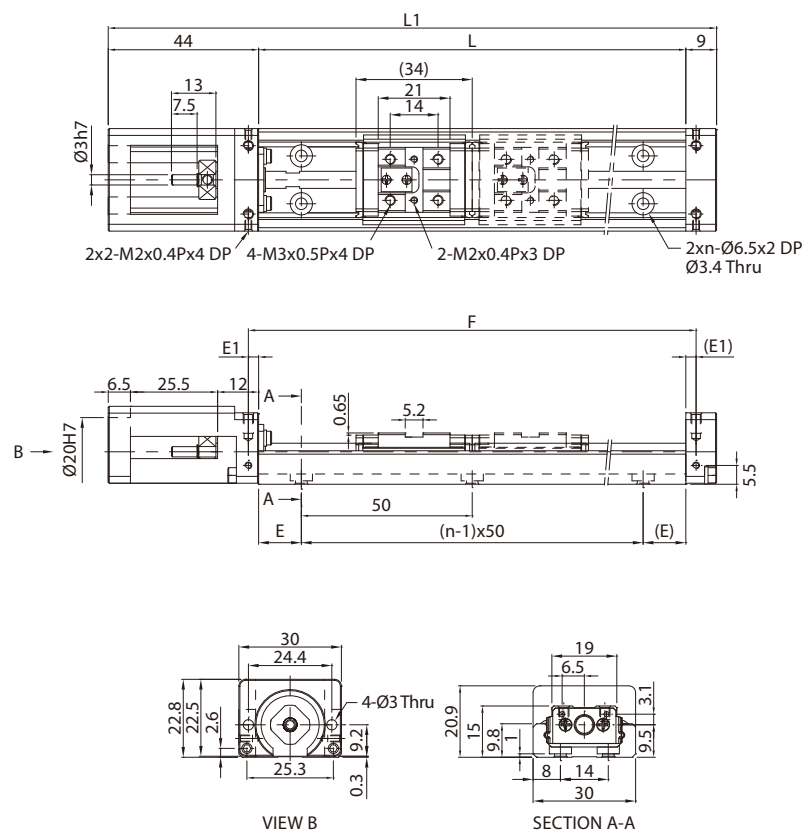
6F



6G



KM15标准型 (A、B型) 尺寸表

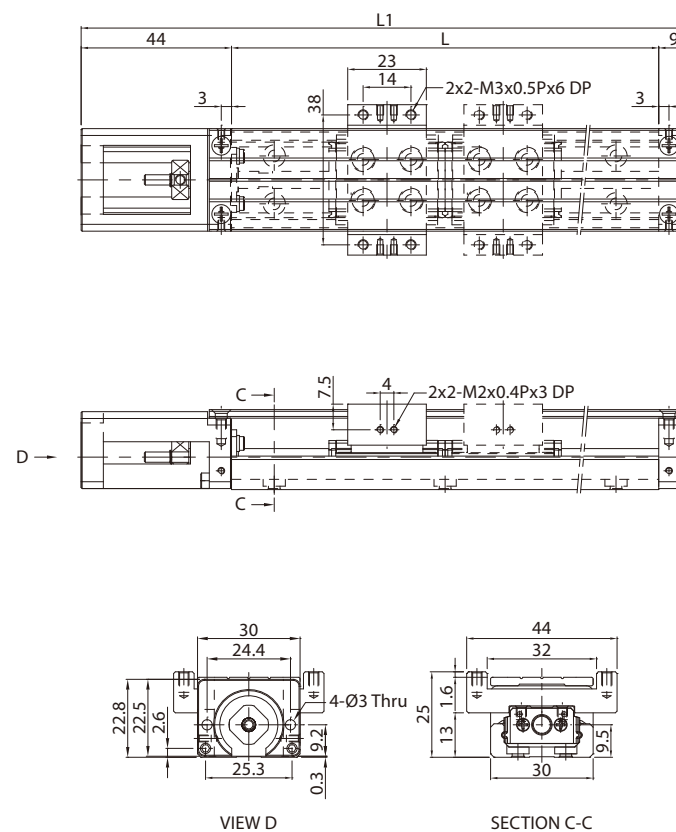


单位: mm

轨道长度 L	总长度 L ₁	最大行程范围		E	n	E ₁	F	总重量 (kg)	
		A型	B型					A型	B型
75	128	31	-	12.5	2	3	81	0.183	-
100	153	56	-	25	2	3	106	0.214	-
125	178	81	45	12.5	3	3	131	0.244	0.278
150	203	106	70	25	3	3	156	0.275	0.309
175	228	131	95	12.5	4	3	181	0.306	0.340
200	253	156	120	25	4	3	206	0.337	0.371

注: B型的最大行程为两个滑块螺帽紧密连接的数值。

KM15防护罩型 (A、B型) 尺寸表

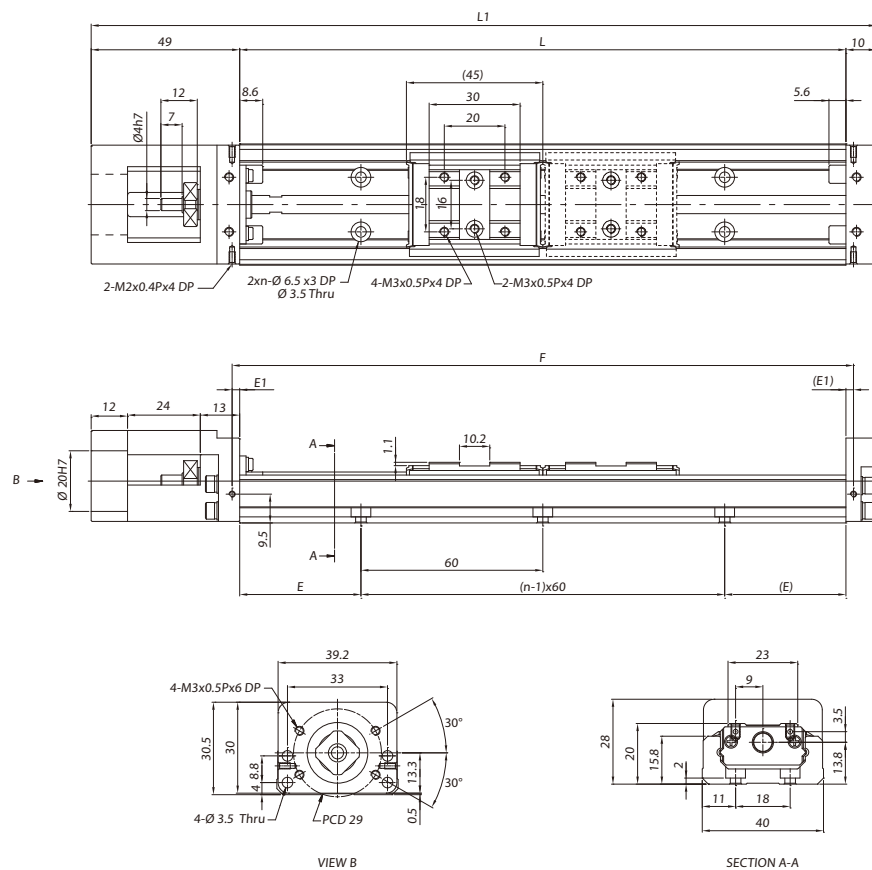


单位: mm

轨道长度 L	总长度 L ₁	最大行程范围		总重量 (kg)	
		A型	B型	A型	B型
75	128	31	-	0.216	-
100	153	56	-	0.252	-
125	178	81	45	0.287	0.321
150	203	106	70	0.323	0.357
175	228	131	95	0.359	0.393
200	253	156	120	0.395	0.429

注: B型的最大行程为两个滑块螺帽紧密连接的数值。

KM20标准型 (A、B型) 尺寸表

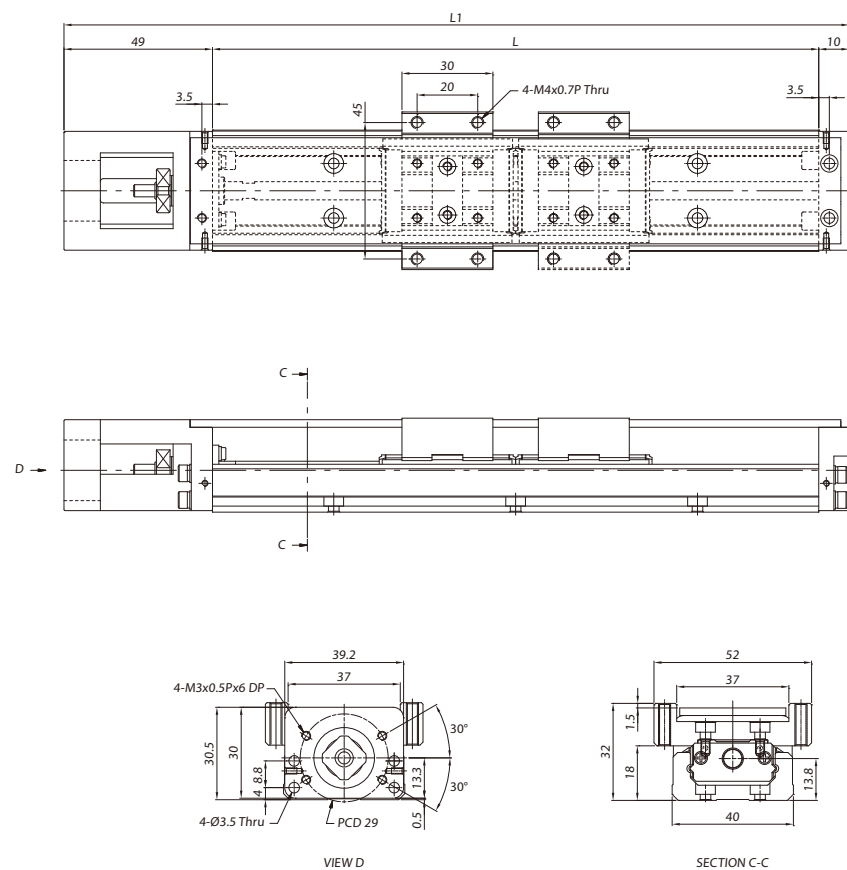


单位: mm

轨道长度 L	总长度 L ₁	最大行程范围		E	n	E ₁	F	总重量 (kg)	
		A型	B型					A型	B型
100	159	36	-	20	2	2.5	105	0.473	-
150	209	86	34	15	3	2.5	155	0.593	0.693
200	259	136	84	40	3	2.5	205	0.713	0.813

注: B型的最大行程为两个滑块螺帽紧密连接的数值。

KM20防护罩型 (A、B型) 尺寸表

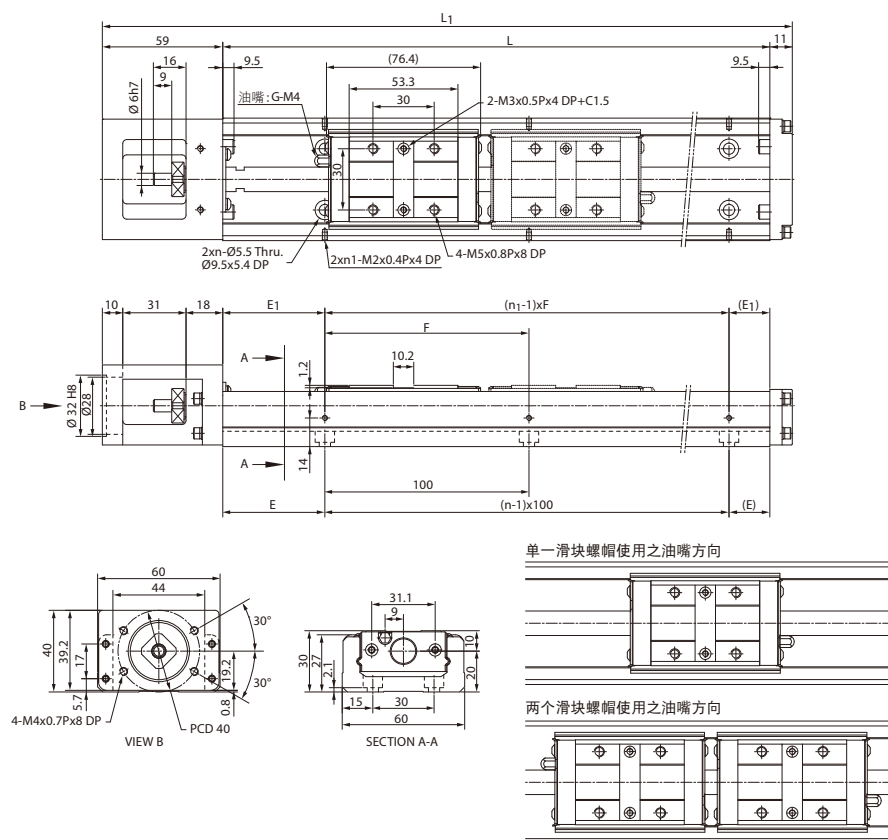


单位: mm

轨道长度 L	总长度 L ₁	最大行程范围		总重量 (kg)	
		A型	B型	A型	B型
100	159	36	-	0.764	-
150	209	86	34	0.776	0.879
200	259	136	84	0.788	0.891

注: B型的最大行程为两个滑块螺帽紧密连接的数值。

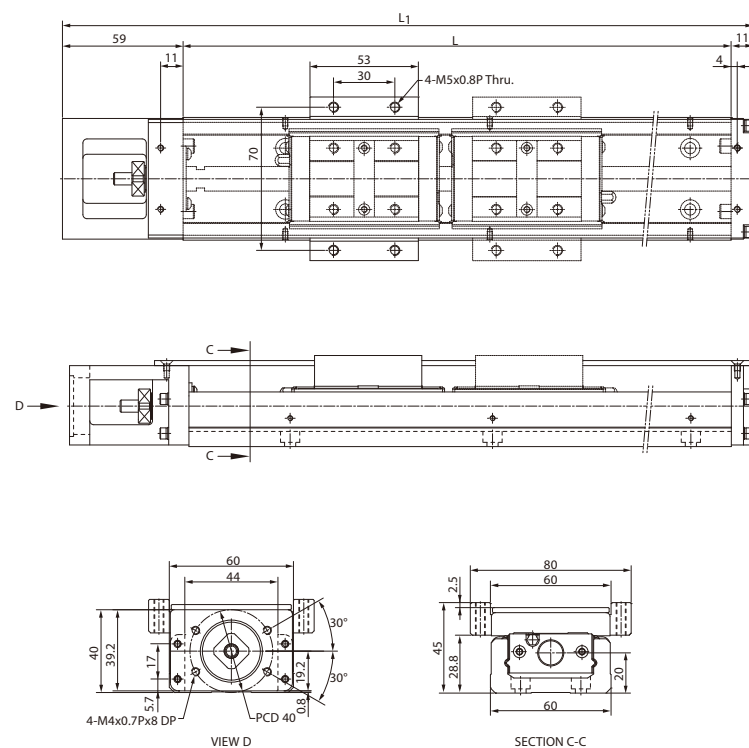
KM30标准型 (A、B型) 尺寸表



轨道长度 L	总长度 L ₁	最大行程范围		E	n	E ₁	n ₁	F	总重量 (kg)	
		A型	B型						A型	B型
150	220	45	-	25	2	25	2	100	1.5	-
200	270	95	-	50	2	50	2	100	1.81	-
300	370	195	120	50	3	50	2	200	2.39	2.74
400	470	295	220	50	4	100	2	200	2.98	3.33
500	570	395	320	50	5	50	3	200	3.68	4.03
600	670	495	420	50	6	100	3	200	4.29	4.64

注: B型的最大行程为两个滑块螺帽紧密连接的数值。

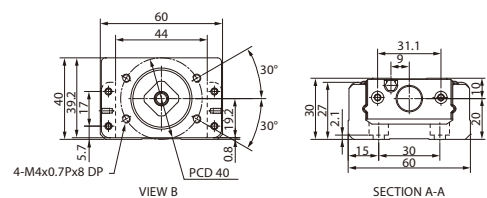
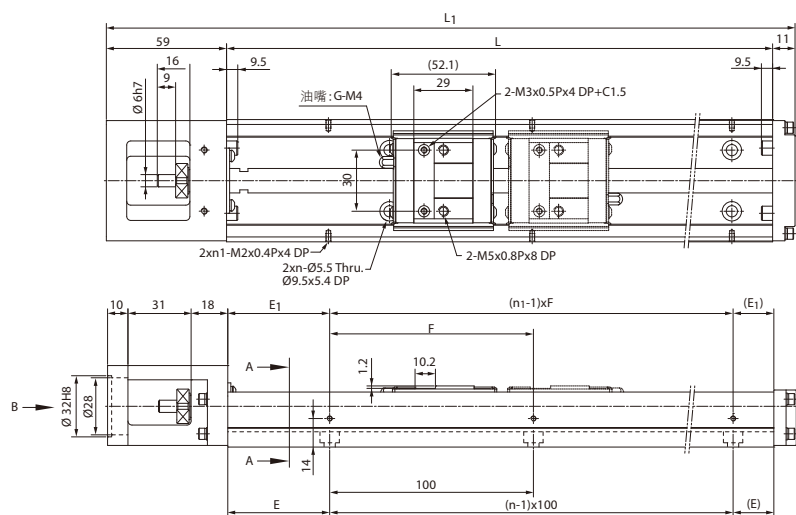
KM30防护罩型 (A、B型) 尺寸表



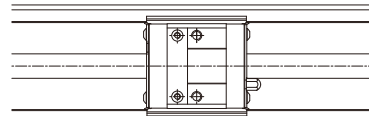
轨道长度 L	总长度 L ₁	最大行程范围		总重量 (kg)	
		A型	B型	A型	B型
150	220	45	-	1.7	-
200	270	95	-	2.01	-
300	370	195	120	2.59	3.04
400	470	295	220	3.21	3.66
500	570	395	320	3.92	4.37
600	670	495	420	4.54	4.99

注: B型的最大行程为两个滑块螺帽紧密连接的数值。

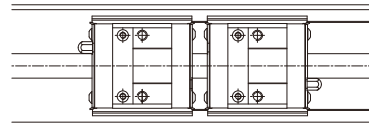
KM30标准型 (C、D型) 尺寸表



单一滑块螺帽使用之油嘴方向



两个滑块螺帽使用之油嘴方向

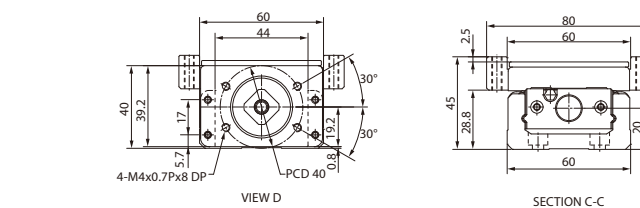
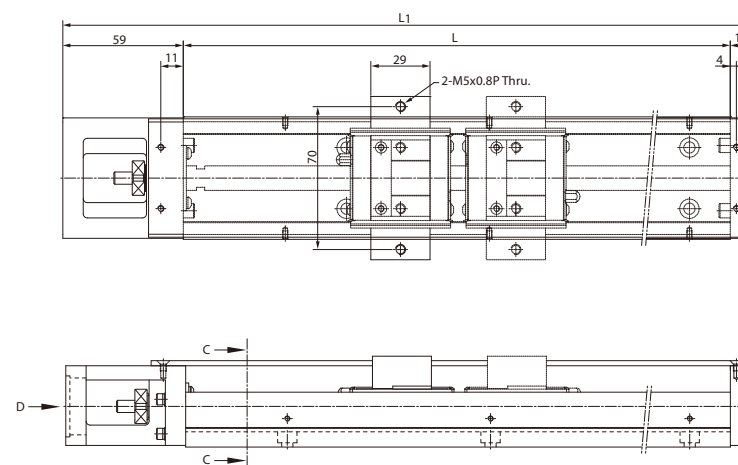


单位: mm

轨道长度 L	总长度 L ₁	最大行程范围		E	n	E ₁	n ₁	F	总重量 (kg)	
		C型	D型						C型	D型
150	220	70	20	25	2	25	2	100	1.4	1.63
200	270	120	70	50	2	50	2	100	1.69	1.92
300	370	220	170	50	3	50	2	200	2.28	2.51
400	470	320	270	50	4	100	2	200	2.88	3.11
500	570	420	370	50	5	50	3	200	3.56	3.79
600	670	520	470	50	6	100	3	200	4.17	4.4

注: D型的最大行程为两个滑块螺帽紧密连接的数值。

KM30防护罩型 (C、D型) 尺寸表

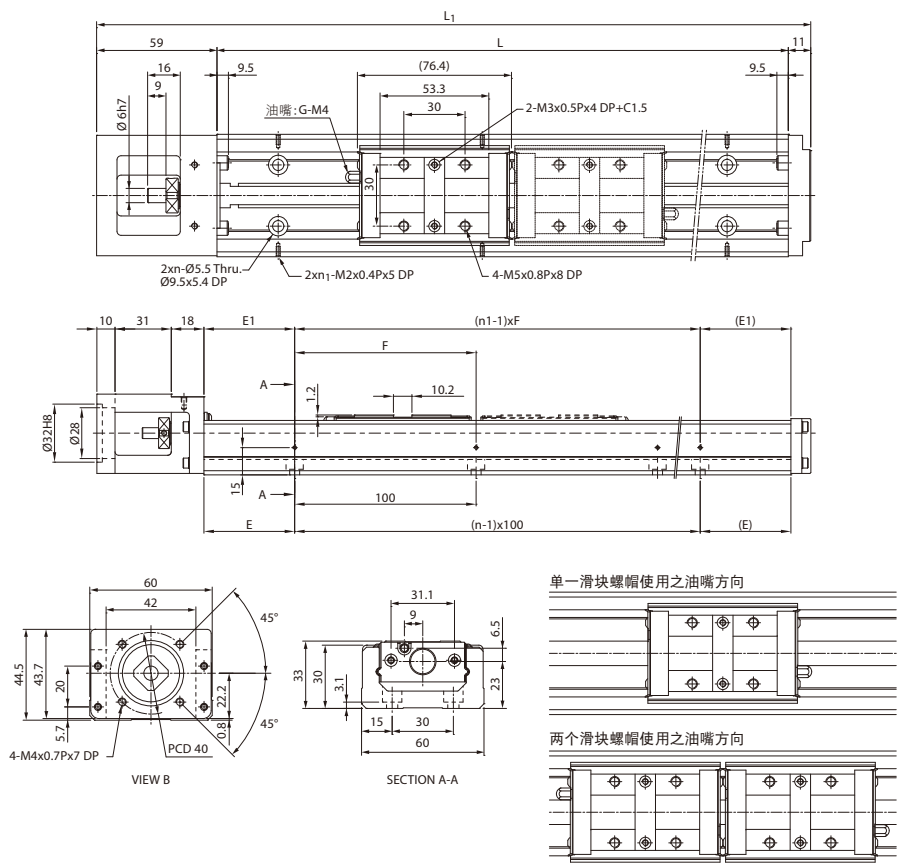


单位: mm

轨道长度 L	总长度 L ₁	最大行程范围		总重量 (kg)	
		C型	D型	C型	D型
150	220	70	20	1.51	1.76
200	270	120	70	1.82	2.07
300	370	220	170	2.45	2.70
400	470	320	270	3.09	3.34
500	570	420	370	3.82	4.07
600	670	520	470	4.47	4.72

注: D型的最大行程为两个滑块螺帽紧密连接的数值。

KM33标准型 (A、B型) 尺寸表

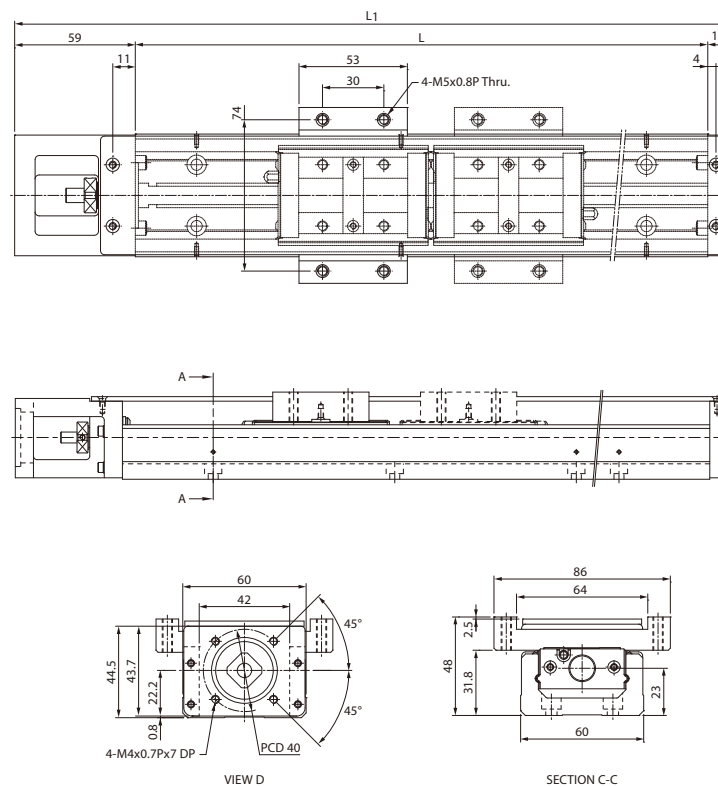


单位: mm

轨道长度 L	总长度 L ₁	最大行程范围		E	n	E ₁	n ₁	F	总重量 (kg)	
		A型	B型						A型	B型
150	220	45	-	25	2	25	2	100	1.67	-
200	270	95	-	50	2	50	2	100	1.98	-
300	370	195	120	50	3	50	2	200	2.56	2.91
400	470	295	220	50	4	100	2	200	3.15	3.5
500	570	395	320	50	5	50	3	200	3.85	4.2
600	670	495	420	50	6	100	3	200	4.46	4.81

注: B型的最大行程为两个滑块螺帽紧密连接的数值。

KM33防护罩型 (A、B型) 尺寸表

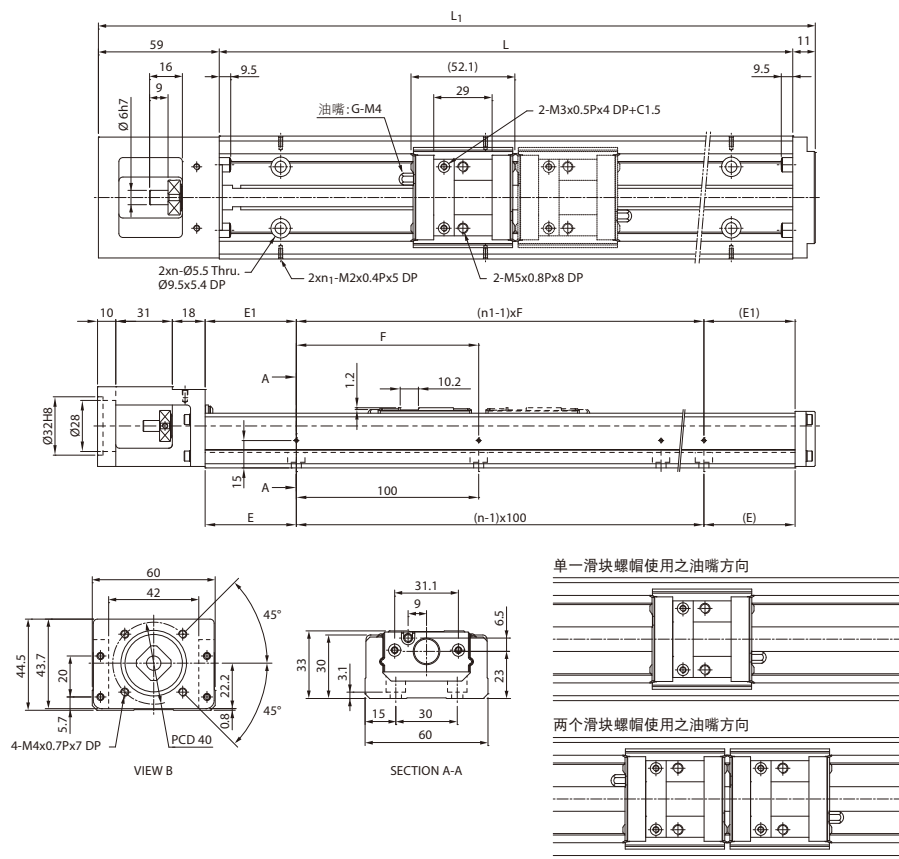


单位: mm

轨道长度 L	总长度 L ₁	最大行程范围		总重量 (kg)	
		A型	B型	A型	B型
150	220	45	-	1.87	-
200	270	95	-	2.18	-
300	370	195	120	2.76	3.21
400	470	295	220	3.38	3.83
500	570	395	320	4.09	4.54
600	670	495	420	4.71	5.16

注: B型的最大行程为两个滑块螺帽紧密连接的数值。

KM33标准型 (C、D型) 尺寸表

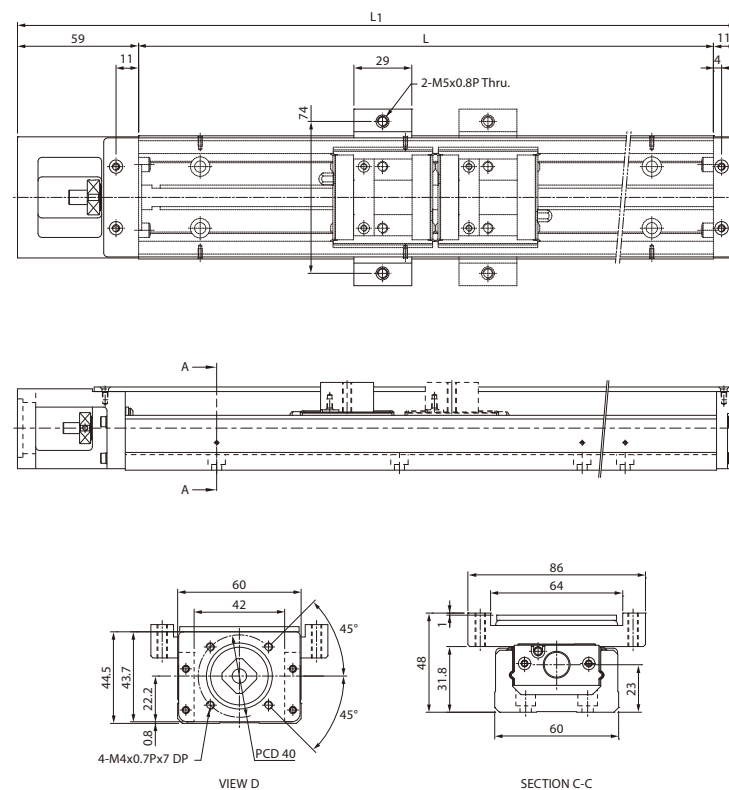


单位: mm

轨道长度 L	总长度 L ₁	最大行程范围		E	n	E ₁	n ₁	F	总重量 (kg)	
		C型	D型						C型	D型
150	220	70	20	25	2	25	2	100	1.57	1.8
200	270	120	70	50	2	50	2	100	1.86	2.09
300	370	220	170	50	3	50	2	200	2.45	2.68
400	470	320	270	50	4	100	2	200	3.05	3.28
500	570	420	370	50	5	50	3	200	3.73	3.96
600	670	520	470	50	6	100	3	200	4.34	4.57

注: D型的最大行程为两个滑块螺帽紧密连接的数值。

KM33防护罩型 (C、D型) 尺寸表

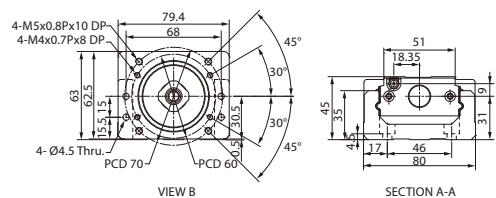
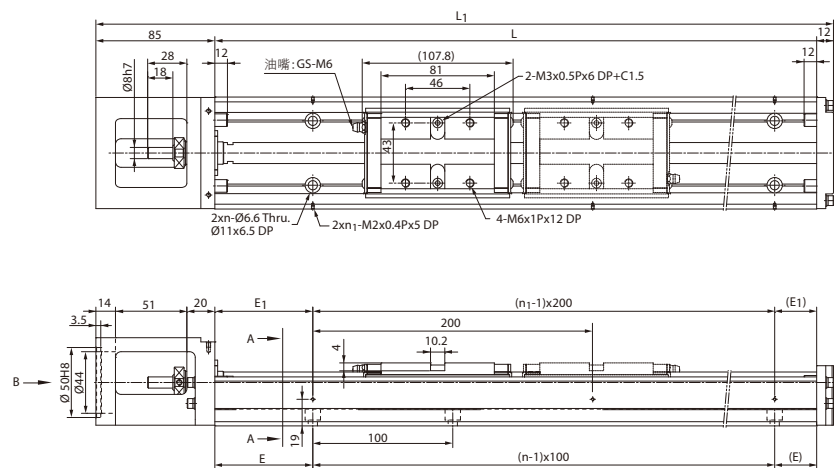


单位: mm

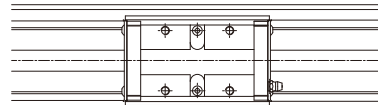
轨道长度 L	总长度 L ₁	14最大行程范围		总重量 (kg)	
		C型	D型	C型	D型
150	220	70	20	1.68	1.93
200	270	120	70	1.99	2.24
300	370	220	170	2.62	2.87
400	470	320	270	3.26	3.51
500	570	420	370	3.99	4.24
600	670	520	470	4.64	4.89

注: D型的最大行程为两个滑块螺帽紧密连接的数值。

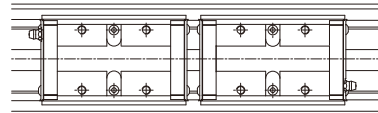
KM45标准型 (A、B型) 尺寸表



单一滑块螺帽使用之油嘴方向



两个滑块螺帽使用之油嘴方向

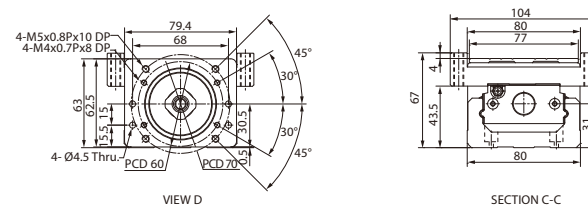
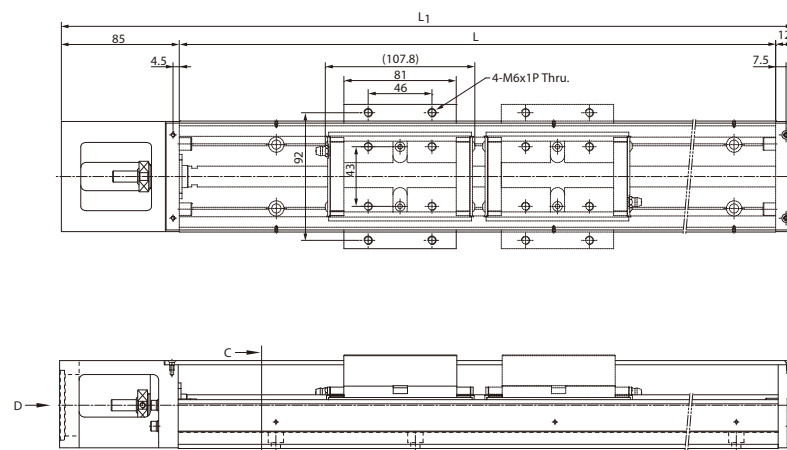


单位: mm

轨道长度 L	总长度 L ₁	最大行程范围		E	n	E ₁	n ₁	总重量 (kg)	
		A型	B型					A型	B型
340	437	190	80	70	3	70	2	6.78	7.98
440	537	290	180	70	4	20	3	8.07	9.27
540	637	390	280	70	5	70	3	9.37	10.57
640	737	490	380	70	6	20	4	10.68	11.88
740	837	590	480	70	7	70	4	12.08	13.28
840	937	690	580	70	8	20	5	13.2	14.4
940	1037	790	680	70	9	70	5	14.37	15.57

注: B型的最大行程为两个滑块螺帽紧密连接的数值。

KM45防护罩型 (A、B型) 尺寸表

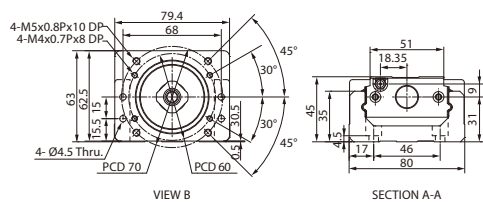
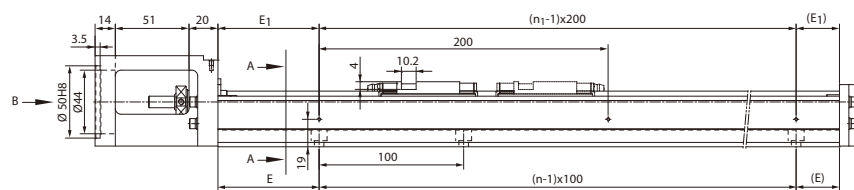
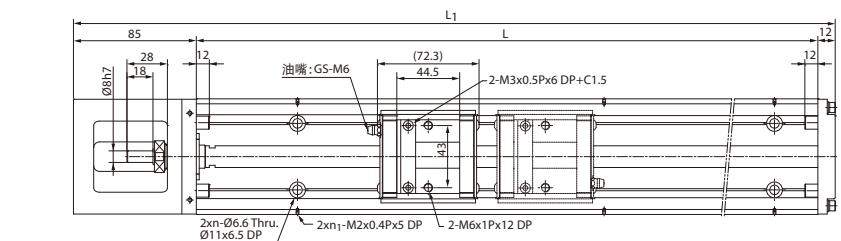


单位: mm

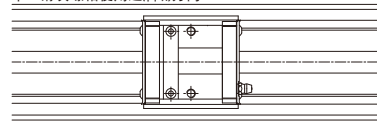
轨道长度 L	总长度 L ₁	最大行程范围		总重量 (kg)	
		A型	B型	A型	B型
340	437	190	80	7.38	8.78
440	537	290	180	8.67	10.07
540	637	390	280	9.97	11.37
640	737	490	380	11.28	12.68
740	837	590	480	12.68	14.08
840	937	690	580	13.78	15.18
940	1037	790	680	14.97	16.37

注: B型的最大行程为两个滑块螺帽紧密连接的数值。

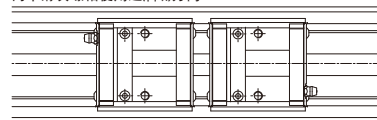
KM45标准型 (C、D型) 尺寸表



单一滑块螺帽使用之油嘴方向



两个滑块螺帽使用之油嘴方向

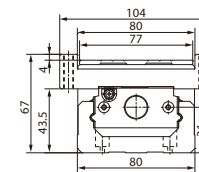
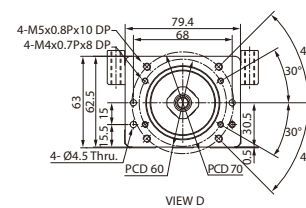
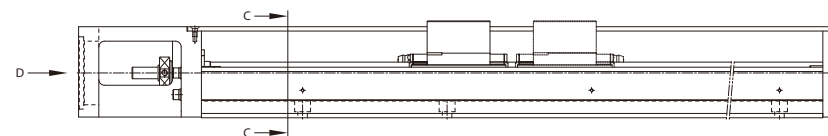
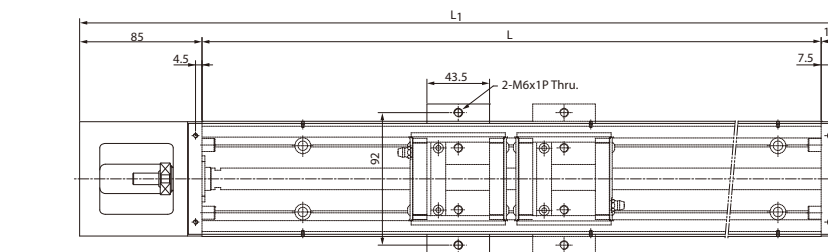


单位:mm

轨道长度 L	总长度 L ₁	最大行程范围		E	n	E ₁	n ₁	总重量 (kg)	
		C型	D型					C型	D型
340	437	220	150	70	3	70	2	6.38	7.18
440	537	320	250	70	4	20	3	7.67	8.47
540	637	420	350	70	5	70	3	8.97	9.77
640	737	520	450	70	6	20	4	10.28	11.08
740	837	620	550	70	7	70	4	11.68	12.48
840	937	720	650	70	8	20	5	12.78	13.58
940	1037	820	750	70	9	70	5	13.97	14.77

注: D型的最大行程为两个滑块螺帽紧密连接的数值。

KM45防护罩型 (C、D型) 尺寸表

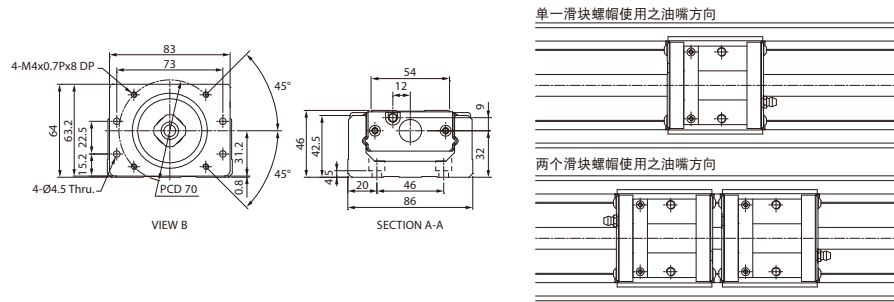
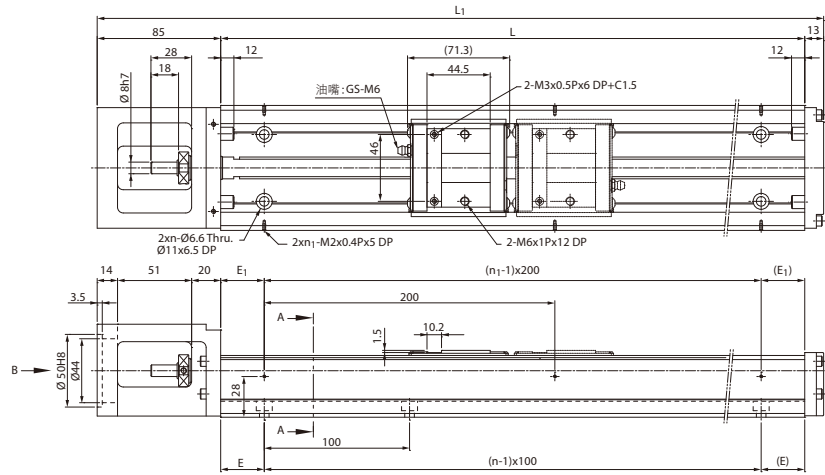


单位:mm

轨道长度 L	总长度 L ₁	最大行程范围		总重量 (kg)	
		C型	D型	C型	D型
340	437	220	150	6.58	7.58
440	537	320	250	7.87	8.87
540	637	420	350	9.17	10.17
640	737	520	450	10.48	11.48
740	837	620	550	11.88	12.88
840	937	720	650	12.98	13.98
940	1037	820	750	14.17	15.17

注: D型的最大行程为两个滑块螺帽紧密连接的数值。

KM46标准型 (C、D型) 尺寸表

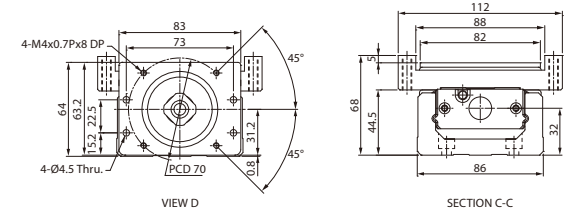
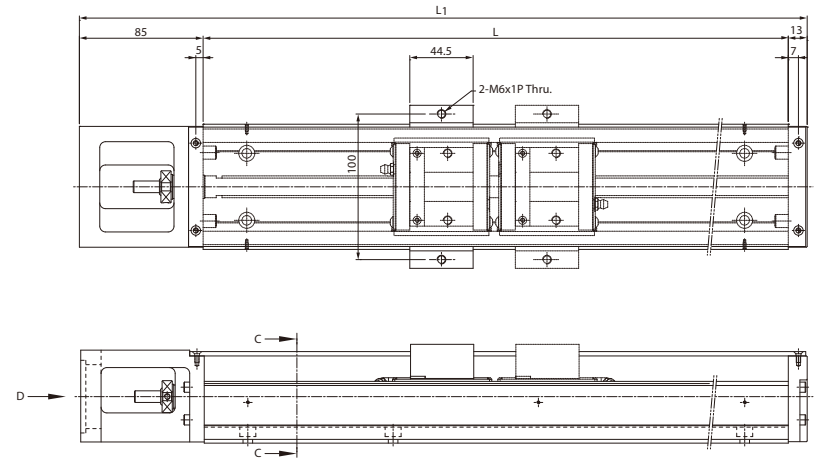


单位: mm

轨道长度 L	总长度 L ₁	最大行程范围		E	n	E ₁	n ₁	总重量 (kg)	
		C型	D型					C型	D型
340	438	220	150	70	3	70	2	7.25	8.05
440	538	320	250	70	4	20	3	8.54	9.34
540	638	420	350	70	5	70	3	9.84	10.64
640	738	520	450	70	6	20	4	11.15	11.95
740	838	620	550	70	7	70	4	12.55	13.35
840	938	720	650	70	8	20	5	13.65	14.45
940	1038	820	750	70	9	70	5	14.84	15.64

注: D型的最大行程为两个滑块螺帽紧密连接的数值。

KM46防护罩型 (C、D型) 尺寸表

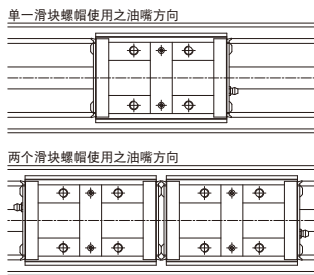
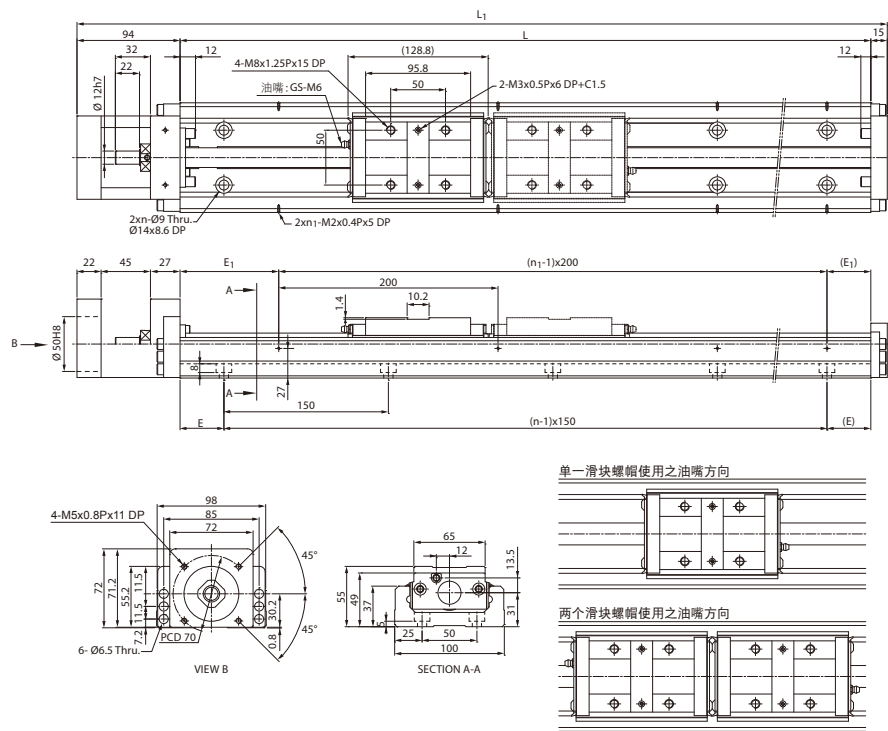


单位: mm

轨道长度 L	总长度 L ₁	最大行程范围		总重量 (kg)	
		C型	D型	C型	D型
340	438	220	150	7.45	8.45
440	538	320	250	8.74	9.74
540	638	420	350	10.04	11.04
640	738	520	450	11.35	12.35
740	838	620	550	12.75	13.75
840	938	720	650	13.85	14.85
940	1038	820	750	15.04	16.04

注: D型的最大行程为两个滑块螺帽紧密连接的数值。

KM55标准型 (A、B型) 尺寸表

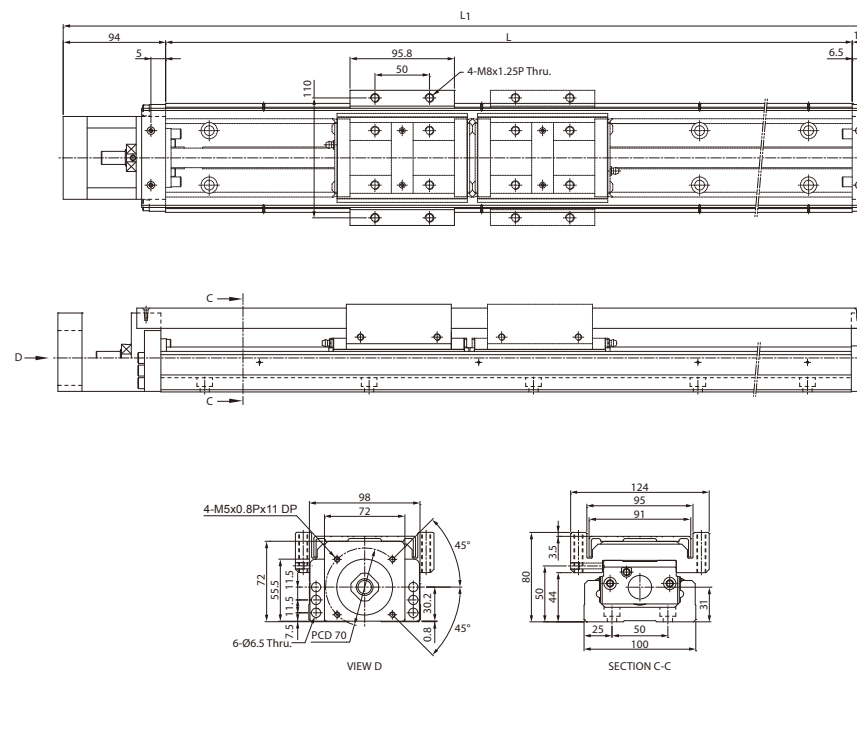


单位: mm

轨道长度 L	总长度 L ₁	最大行程范围		E	n	E ₁	n ₁	总重量 (kg)	
		A型	B型					A型	B型
980	1089	800	680	40	7	90	5	19.90	21.62
1080	1189	900	780	15	8	40	6	21.63	23.35
1180	1289	1000	880	65	8	90	6	23.36	25.08
1280	1389	1100	980	40	9	40	7	25.09	26.81
1380	1489	1200	1080	15	10	90	7	26.82	28.54

注: B型的最大行程为两个滑块螺帽紧密连接的数值。

KM55防护罩型 (A、B型) 尺寸表



单位: mm

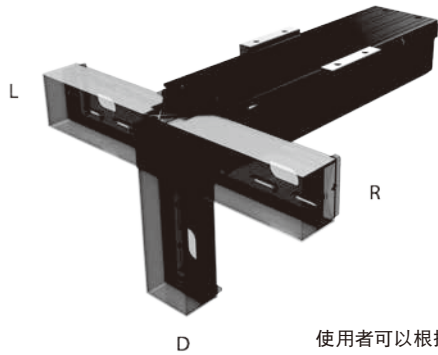
轨道长度 L	总长度 L ₁	最大行程范围		总重量 (kg)	
		A型	B型	A型	B型
980	1089	800	680	21.78	24.25
1080	1189	900	780	23.61	26.08
1180	1289	1000	880	25.44	27.91
1280	1389	1100	980	27.26	29.73
1380	1489	1200	1080	29.09	31.56

注: B型的最大行程为两个滑块螺帽紧密连接的数值。

侧置马达型

产品特性

为节省行走方向的组装空间，PMI提供马达侧置型式的对应方式。(皮带滑轮比1:1)



使用者可以根据需求自行变换方向



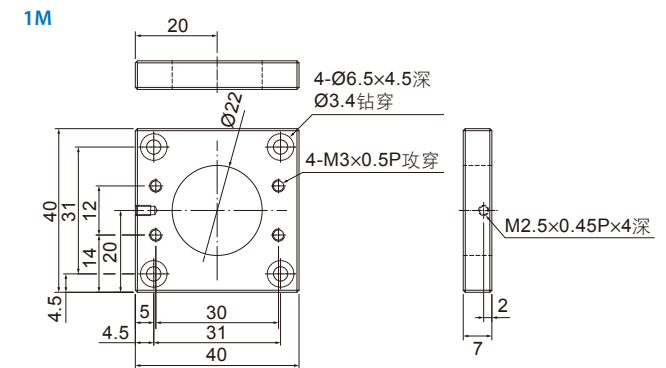
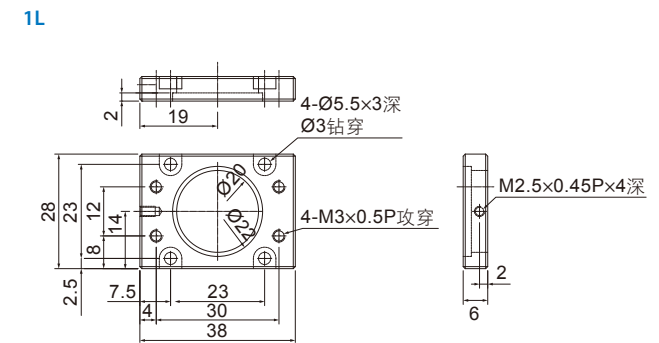
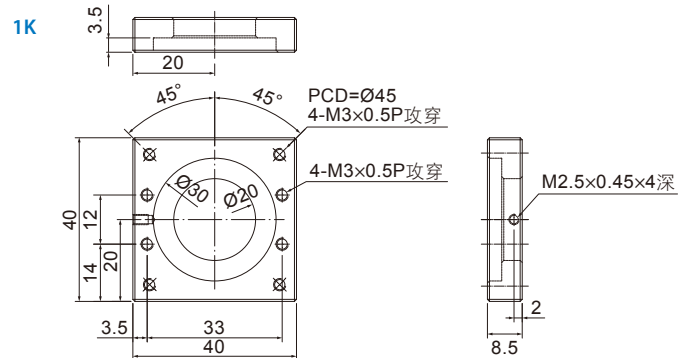
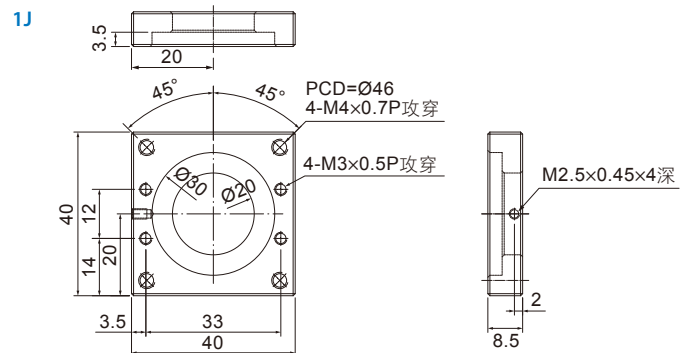
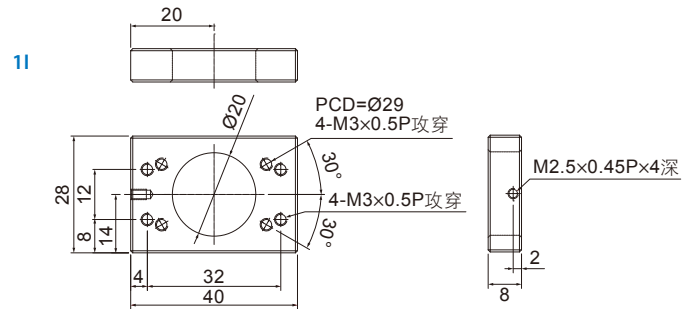
规格型号

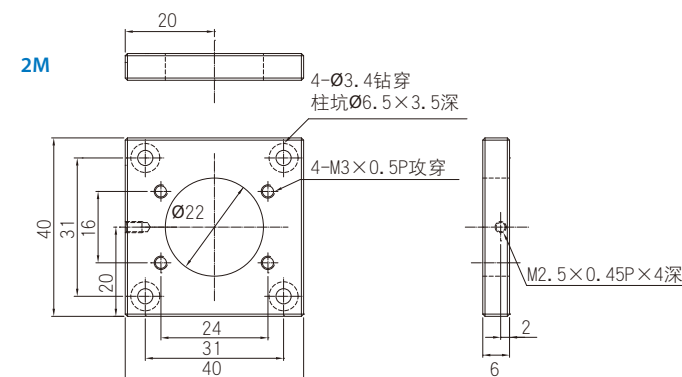
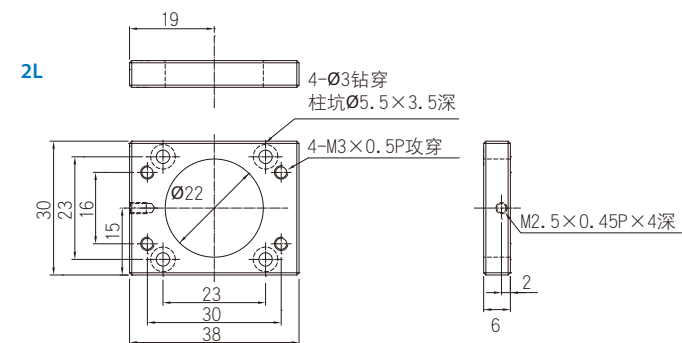
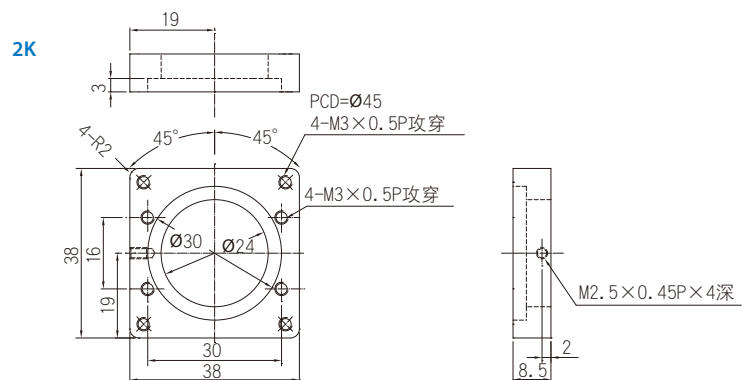
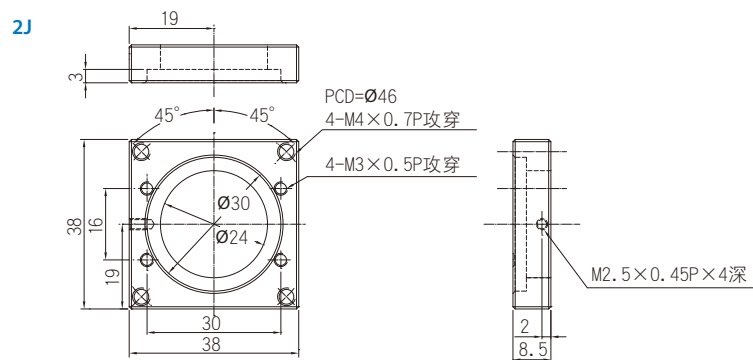
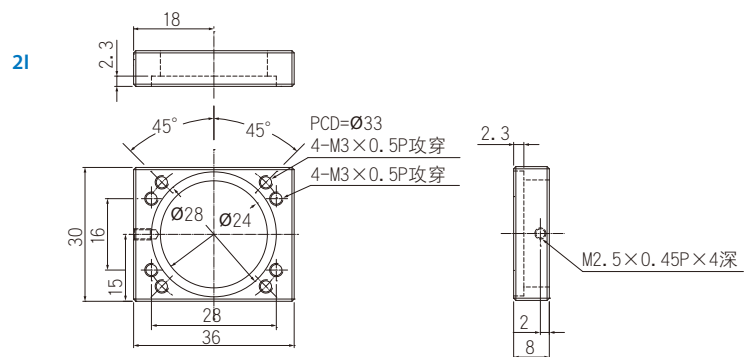
	KM33	05	A	+400	P	R	1	-0	0	30	CA	AA
型号	KM33 05 A +400 P R 1 -0 0 30 CA AA											
螺杆导程	05											
滑块类型	A											
轨道长度(mm)	+400											
精度等级	P											
马达方向	R											
是否有马达	1											
是否有防护罩	-0											
感应器规格	0											
马达座类型	30											
表面处理方式	CA											
特殊记号	AA											

A：单一标准长滑块螺帽
B：双标准长滑块螺帽
C：单一短型滑块螺帽
D：双短型滑块螺帽
N：普通级
P：精密级
R：右
L：左
U：上
D：下
0：无
1：配备马达
0：无
1：防护罩
2：伸缩护罩
0：无
1：防护罩
2：伸缩护罩
CB：染黑 (标准品)
CE：黑铬 (PS-C)
CA：无电解镍
AA：特殊加工
A1：高型支撑座
 无记号：矮型支撑座

马达连接法兰尺寸如下所示：

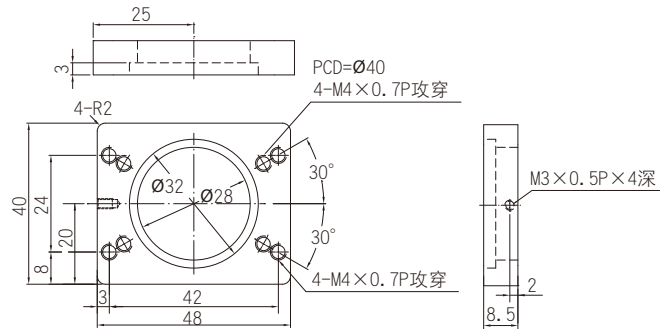
KM20



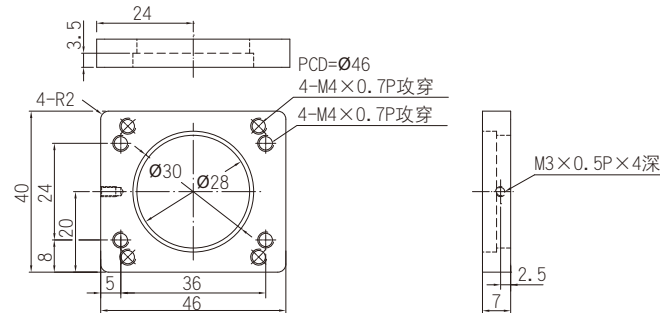


KM30

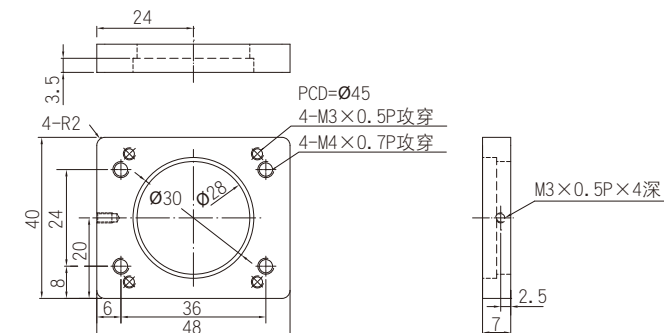
3K



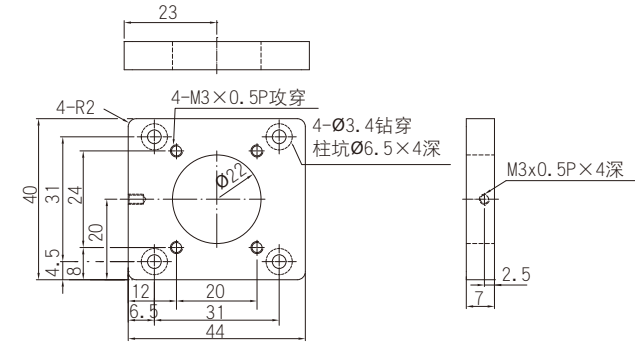
3L



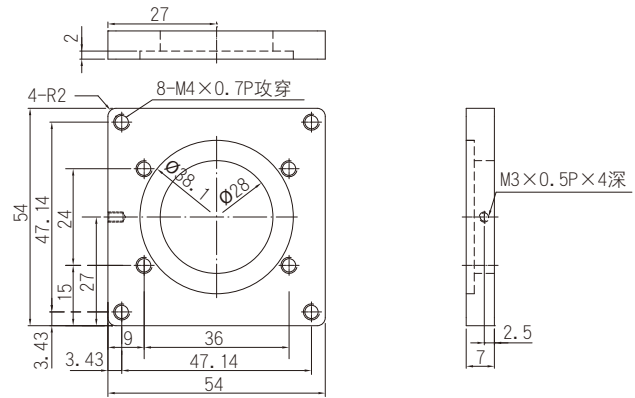
3M



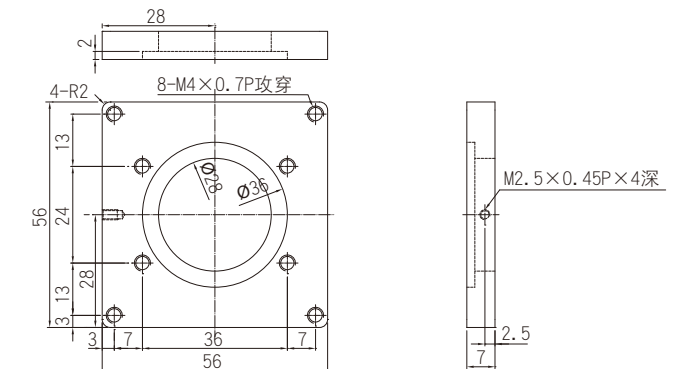
3N



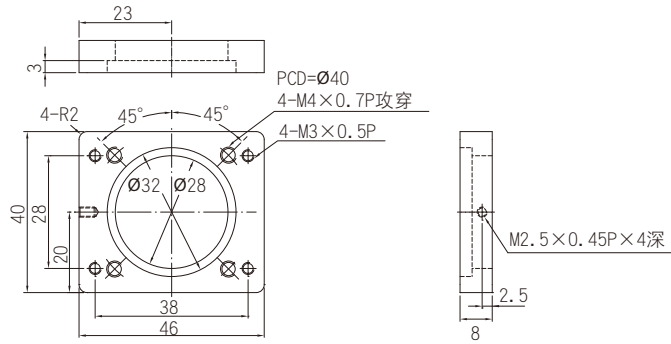
3O



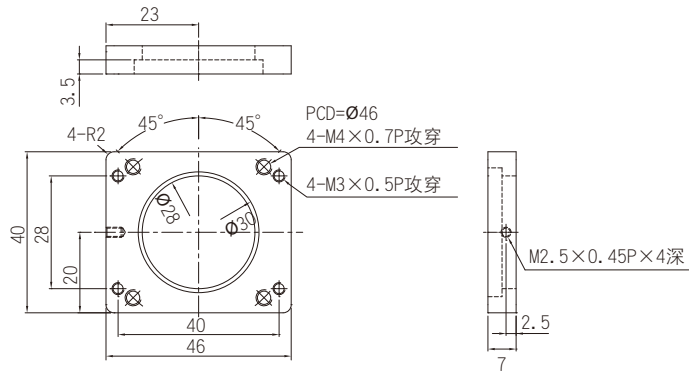
3P



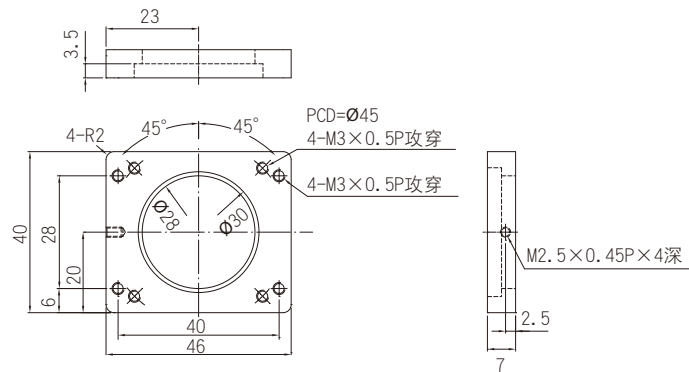
3K



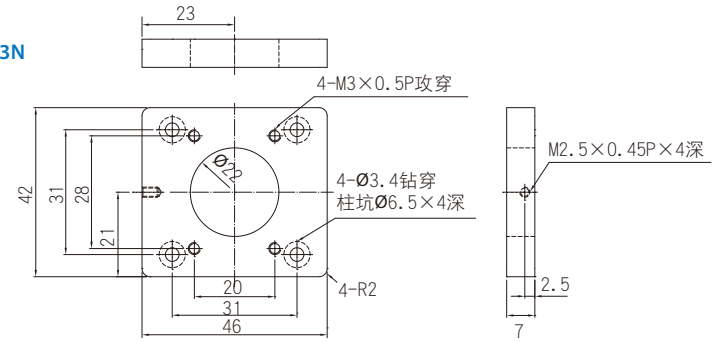
3L



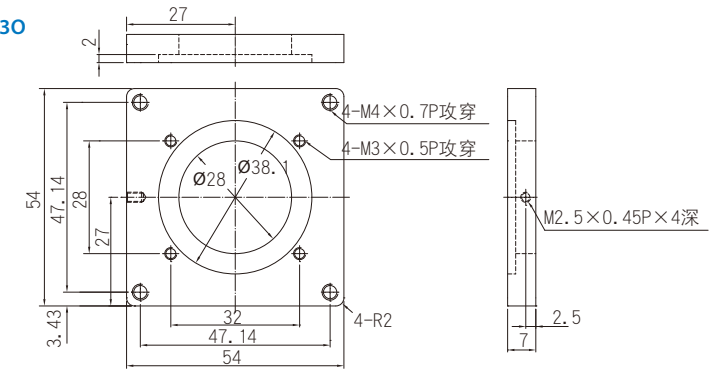
3M



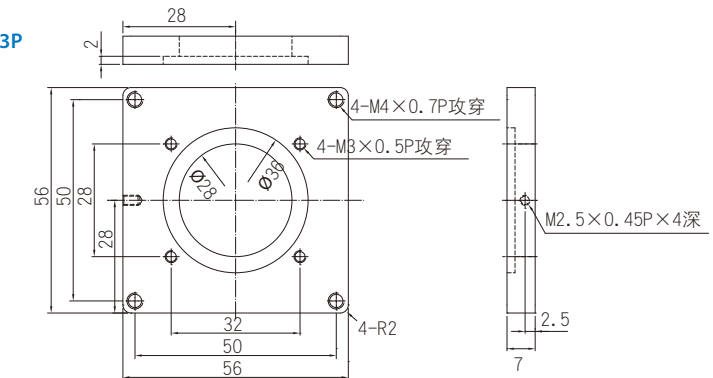
3N



3O

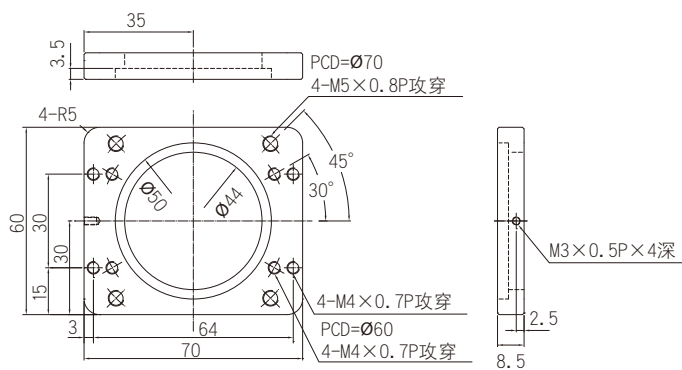


3P

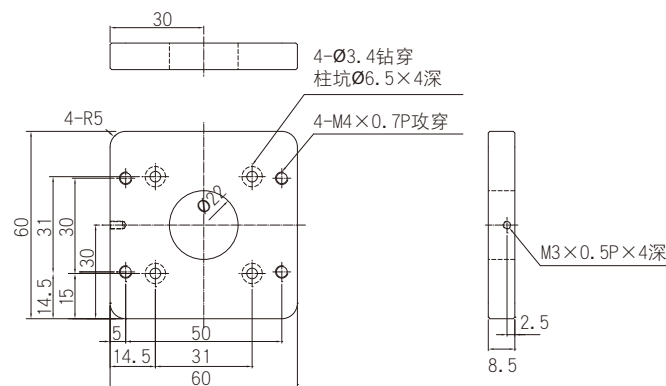


KM45

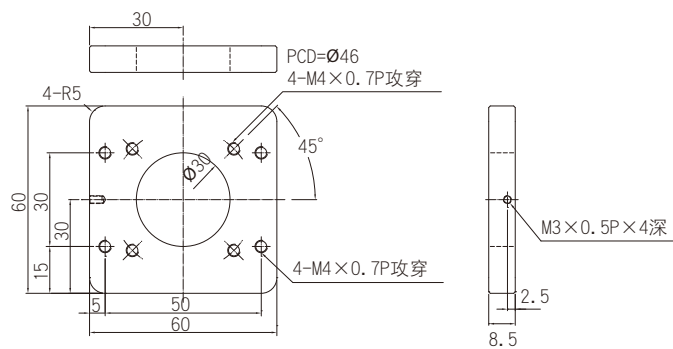
4K



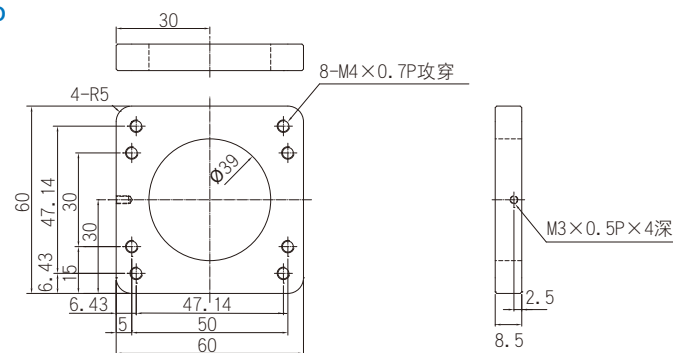
4N



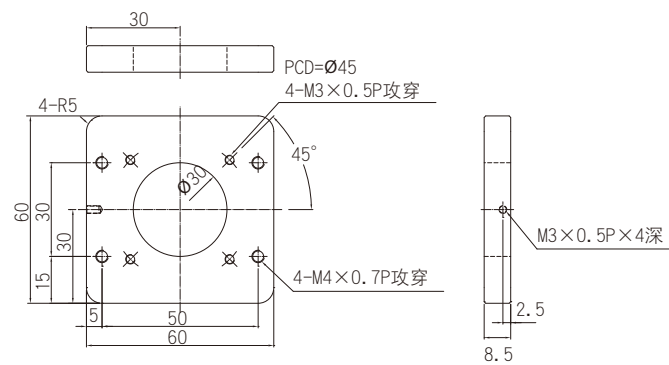
4L



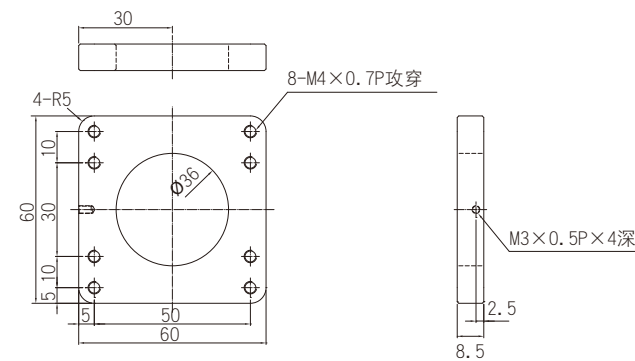
4O



4M

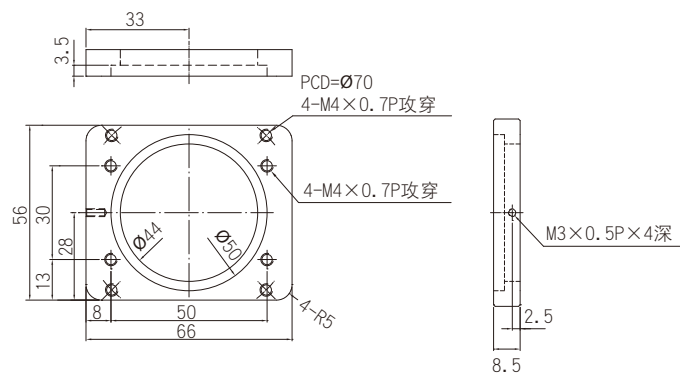


4P

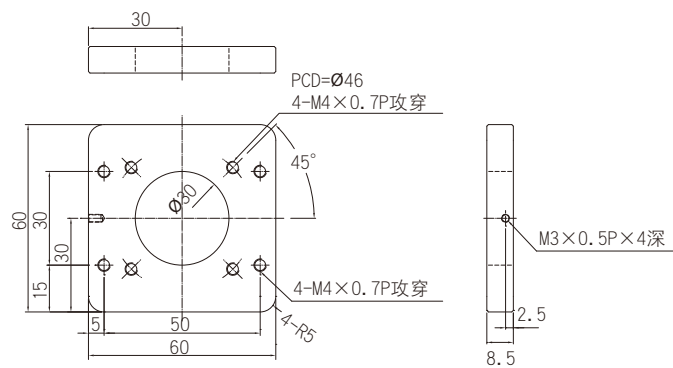


KM46

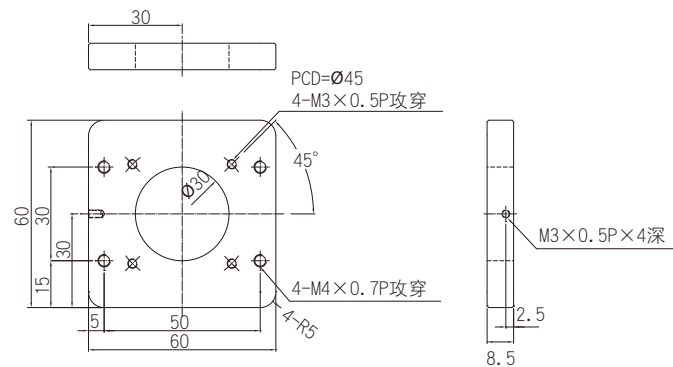
4K



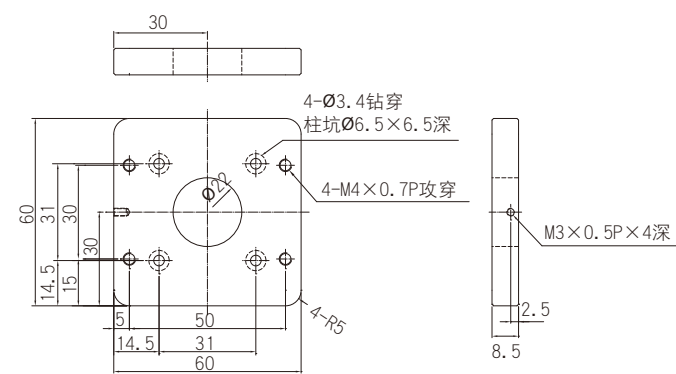
4L



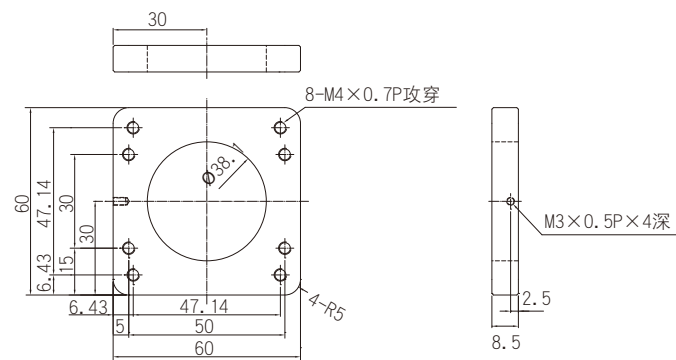
4M



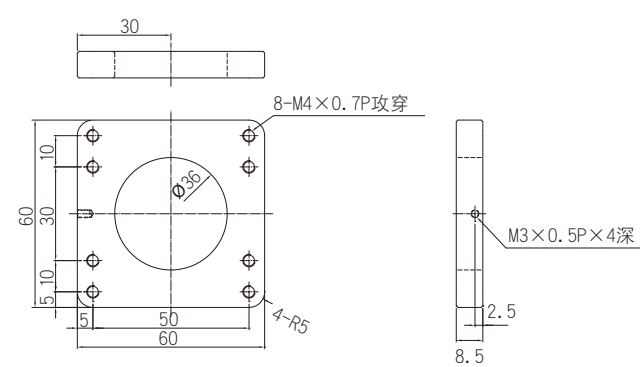
4N



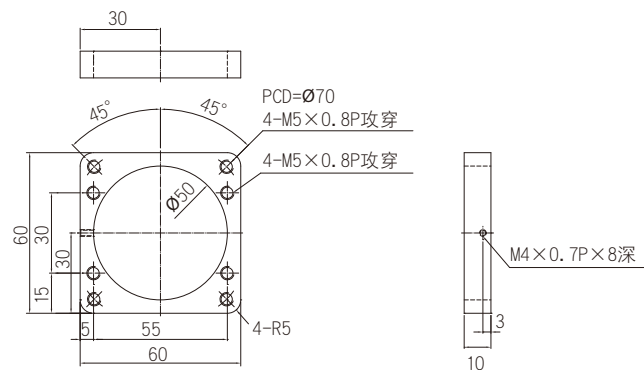
4O



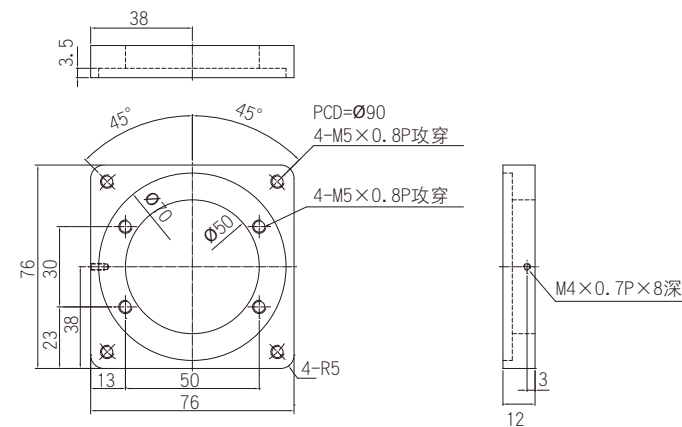
4P



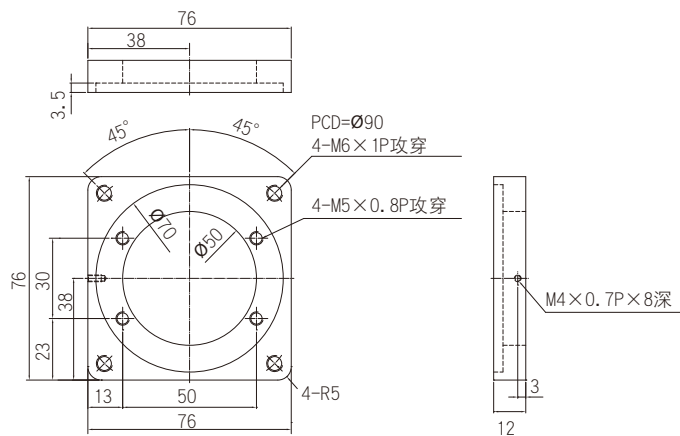
5L



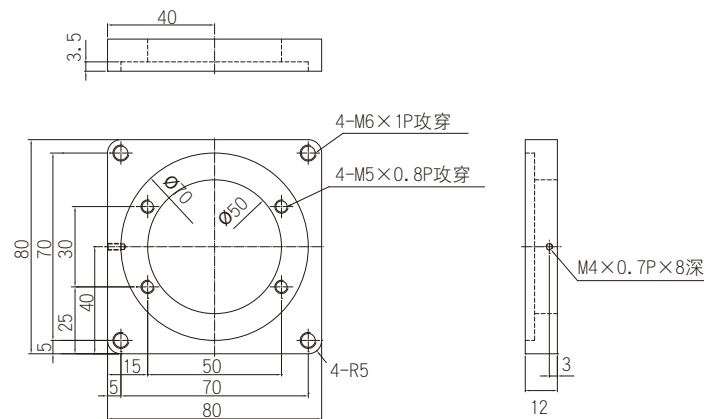
5N



5M

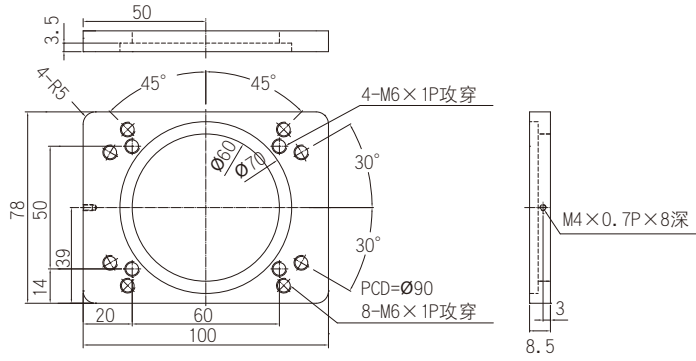


5O

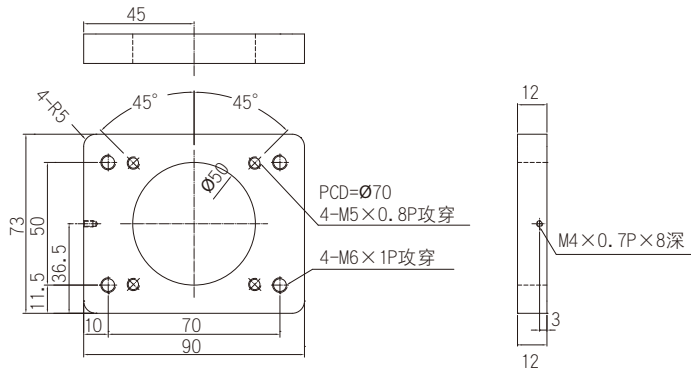


KM65

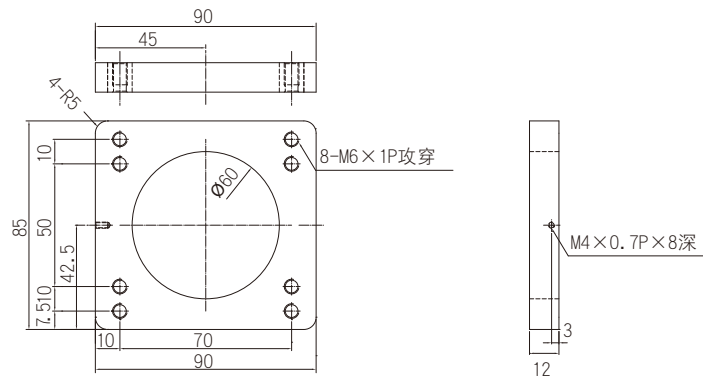
6L



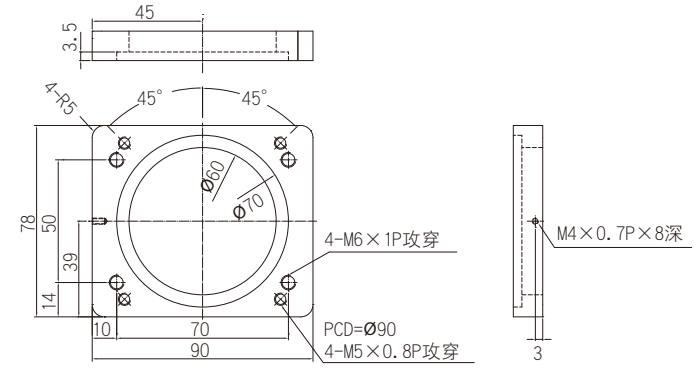
6M



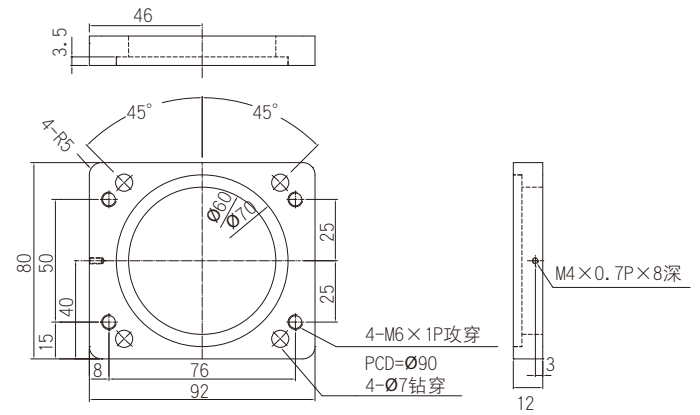
6N



6O

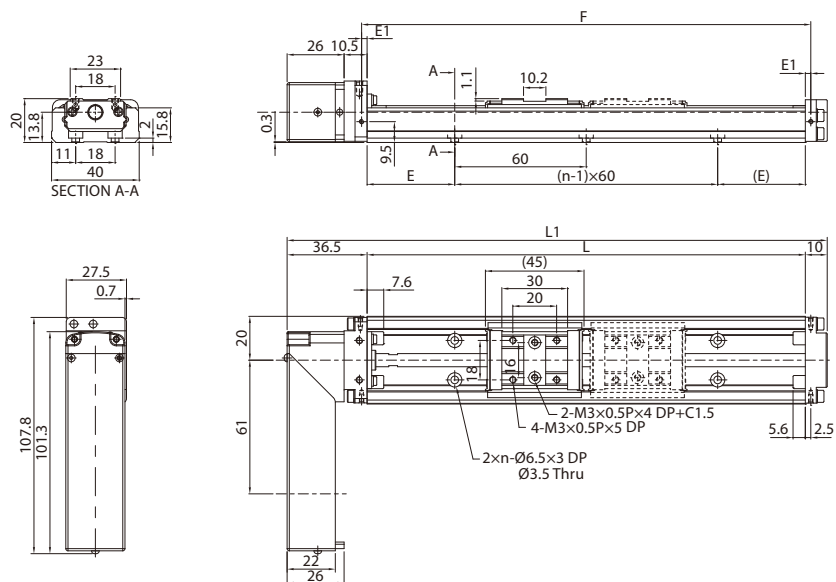


6P



KM20侧置马达标准型(A、B型)尺寸表

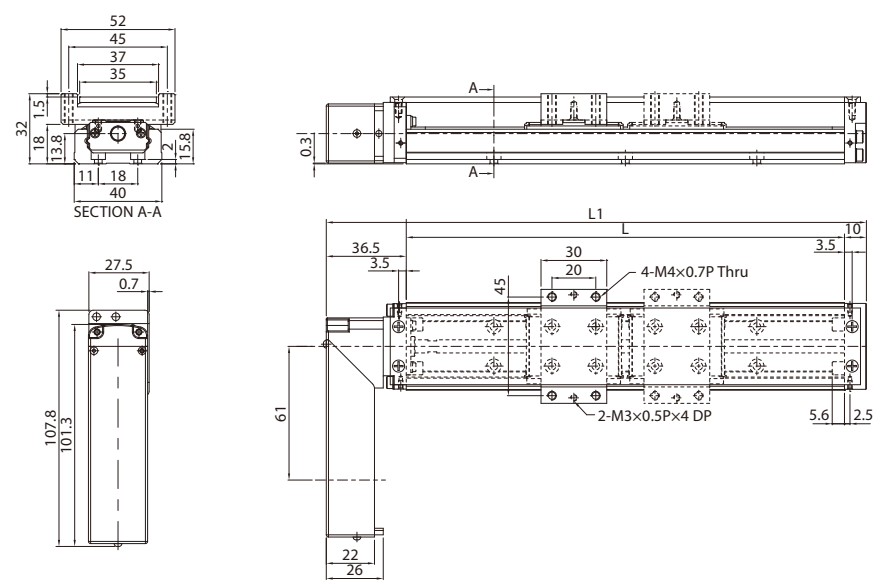
KM20侧置马达防护罩型(A、B型)尺寸表



单位: mm

轨道长度 L	总长度 L ₁	最大行程范围		E	n	E ₁	F	总重量 (kg)	
		A型	B型					A型	B型
100	146.5	36	-	20	2	2.5	105	0.473	-
150	196.5	86	34	15	3	2.5	155	0.593	0.693
200	246.5	136	84	40	3	2.5	205	0.713	0.813

注: B型的最大行程为两个滑块螺帽紧密连接的数值。



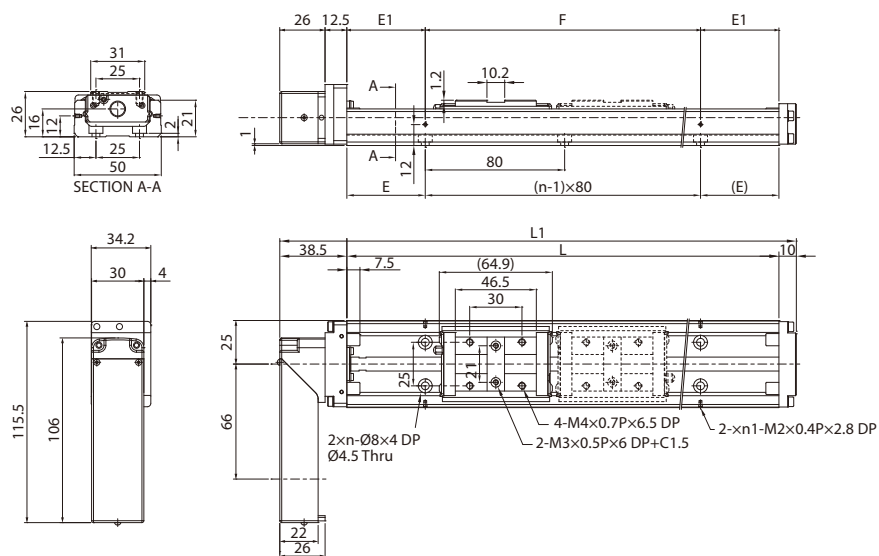
单位: mm

轨道长度 L	总长度 L ₁	最大行程范围		总重量 (kg)	
		A型	B型	A型	B型
100	146.5	36	-	0.764	-
150	196.5	86	34	0.776	0.879
200	246.5	136	84	0.788	0.891

注: B型的最大行程为两个滑块螺帽紧密连接的数值。

KM26侧置马达标准型(A、B型)尺寸表

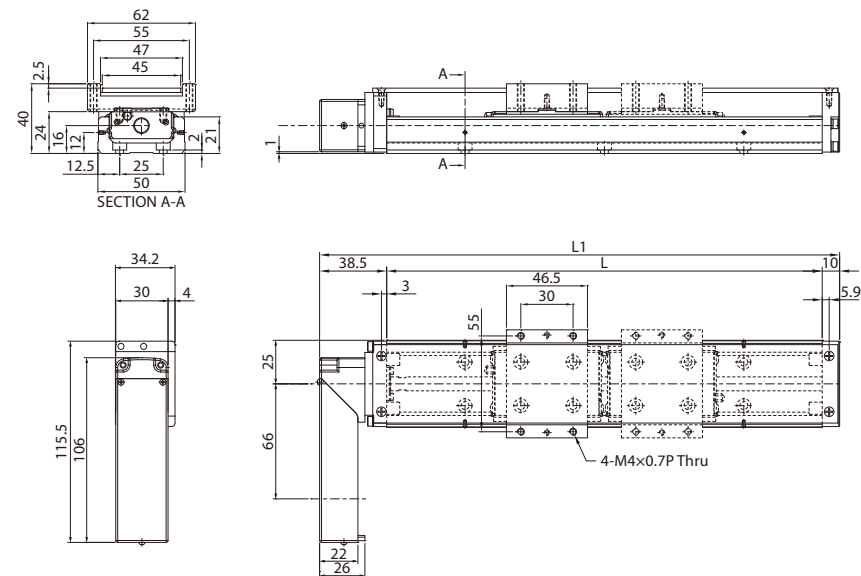
KM26侧置马达防护罩型(A、B型)尺寸表



单位: mm

轨道长度 L	总长度 L ₁	最大行程范围		E	n	E ₁	N ₁	F	总重量 (kg)	
		A型	B型						A型	B型
150	198.5	70	-	35	2	35	2	80	0.98	-
200	248.5	120	55	20	3	20	2	160	1.18	1.37
250	298.5	170	105	45	3	45	2	160	1.38	1.57
300	348.5	220	155	30	4	30	2	240	1.59	1.78

注: B型的最大行程为两个滑块螺帽紧密连接的数值。



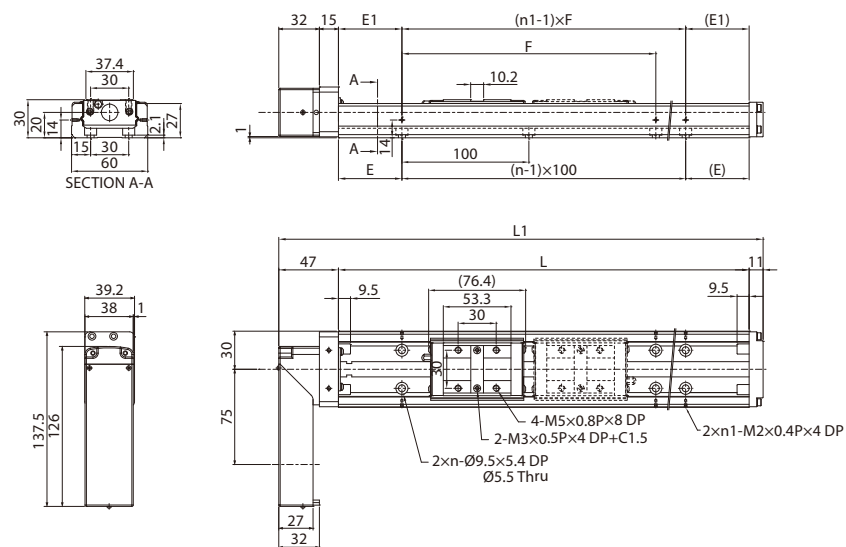
单位: mm

轨道长度 L	总长度 L ₁	最大行程范围		总重量 (kg)	
		A型	B型	A型	B型
150	198.5	70	-	1.06	-
200	248.5	120	55	1.26	1.45
250	298.5	170	105	1.46	1.65
300	348.5	220	155	1.67	1.86

注: B型的最大行程为两个滑块螺帽紧密连接的数值。

KM30侧置马达标准型(A、B型)尺寸表

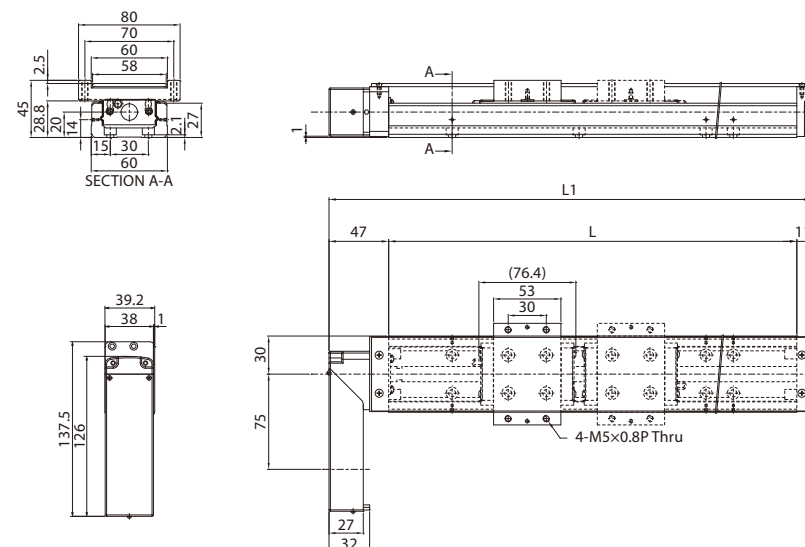
KM30侧置马达防护罩型(A、B型)尺寸表



单位: mm

轨道长度 L	总长度 L ₁	最大行程范围		E	n	E ₁	n ₁	F	总重量 (kg)	
		A型	B型						A型	B型
150	208	45	-	25	2	25	2	100	1.5	-
200	258	95	-	50	2	50	2	100	1.81	-
300	358	195	120	50	3	50	2	200	2.39	2.74
400	458	295	220	50	4	100	2	200	2.98	3.33
500	558	395	320	50	5	50	3	200	3.68	4.03
600	658	495	420	50	6	100	3	200	4.29	4.64

注: B型的最大行程为两个滑块螺帽紧密连接的数值。



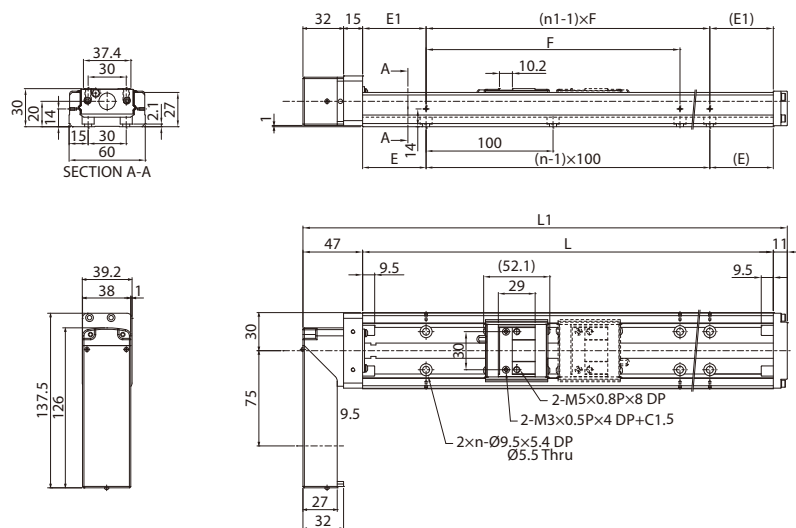
单位: mm

轨道长度 L	总长度 L ₁	最大行程范围		总重量 (kg)	
		A型	B型	A型	B型
150	208	45	-	1.7	-
200	258	95	-	2.01	-
300	358	195	120	2.59	3.04
400	458	295	220	3.21	3.66
500	558	395	320	3.92	4.37
600	658	495	420	4.54	4.99

注: B型的最大行程为两个滑块螺帽紧密连接的数值。

KM30侧置马达标准型 (C、D型) 尺寸表

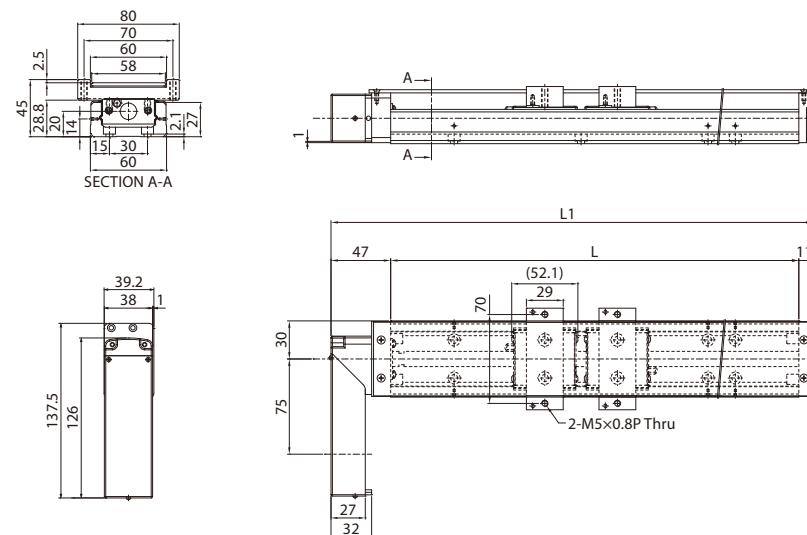
KM30侧置马达防护罩型 (C、D型) 尺寸表



单位: mm

轨道长度 L	总长度 L ₁	最大行程范围		E	n	E ₁	n ₁	F	总重量 (kg)	
		C型	D型						C型	D型
150	208	70	20	25	2	25	2	100	1.4	1.63
200	258	120	70	50	2	50	2	100	1.69	1.92
300	358	220	170	50	3	50	2	200	2.28	2.51
400	458	320	270	50	4	100	2	200	2.88	3.11
500	558	420	370	50	5	50	3	200	3.56	3.79
600	658	520	470	50	6	100	3	200	4.17	4.4

注: D型的最大行程为两个滑块螺帽紧密连接的数值。



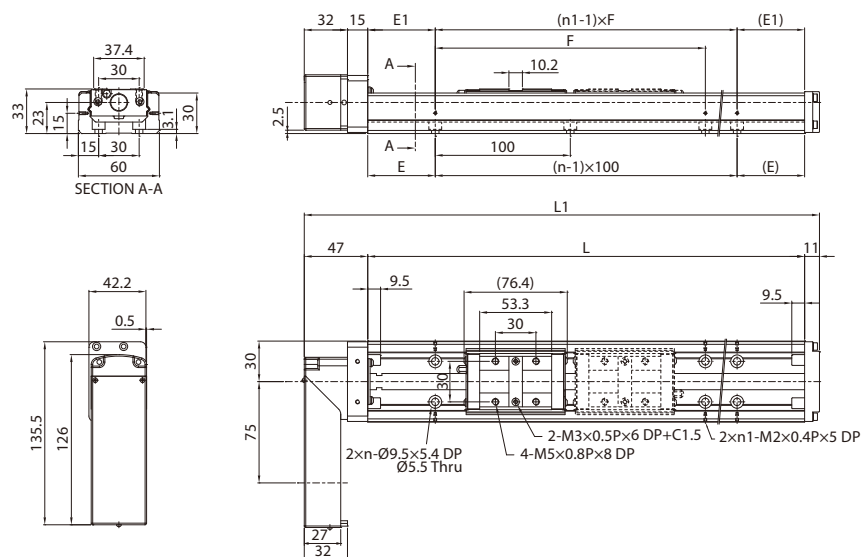
单位: mm

轨道长度 L	总长度 L ₁	最大行程范围		总重量 (kg)	
		C型	D型	C型	D型
150	208	70	20	1.51	1.76
200	258	120	70	1.82	2.07
300	358	220	170	2.45	2.70
400	458	320	270	3.09	3.34
500	558	420	370	3.82	4.07
600	658	520	470	4.47	4.72

注: D型的最大行程为两个滑块螺帽紧密连接的数值。

KM33侧置马达标准型(A、B型)尺寸表

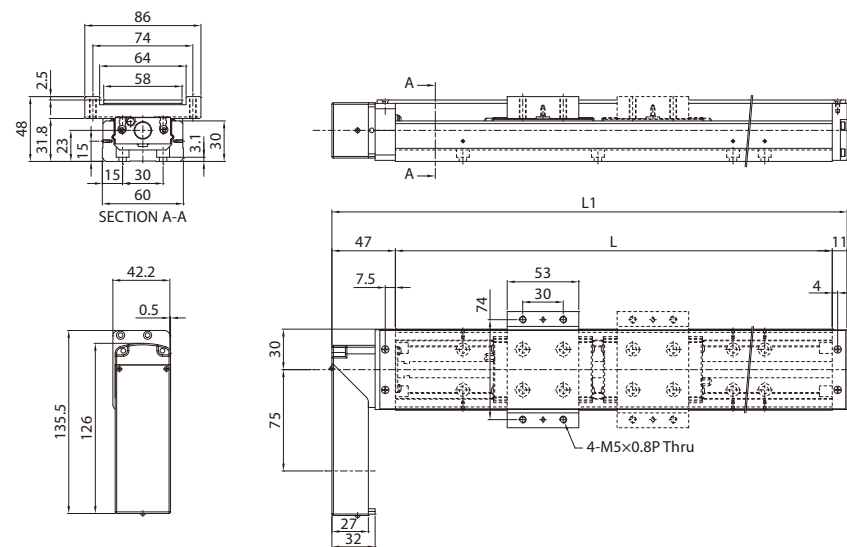
KM33侧置马达防护罩型(A、B型)尺寸表



单位: mm

轨道长度 L	总长度 L ₁	最大行程范围		E	n	E ₁	n ₁	F	总重量 (kg)	
		A型	B型						A型	B型
150	208	45	-	25	2	25	2	100	1.67	-
200	258	95	-	50	2	50	2	100	1.98	-
300	358	195	120	50	3	50	2	200	2.56	2.91
400	458	295	220	50	4	100	2	200	3.15	3.5
500	558	395	320	50	5	50	3	200	3.85	4.2
600	658	495	420	50	6	100	3	200	4.46	4.81

注: B型的最大行程为两个滑块螺帽紧密连接的数值。



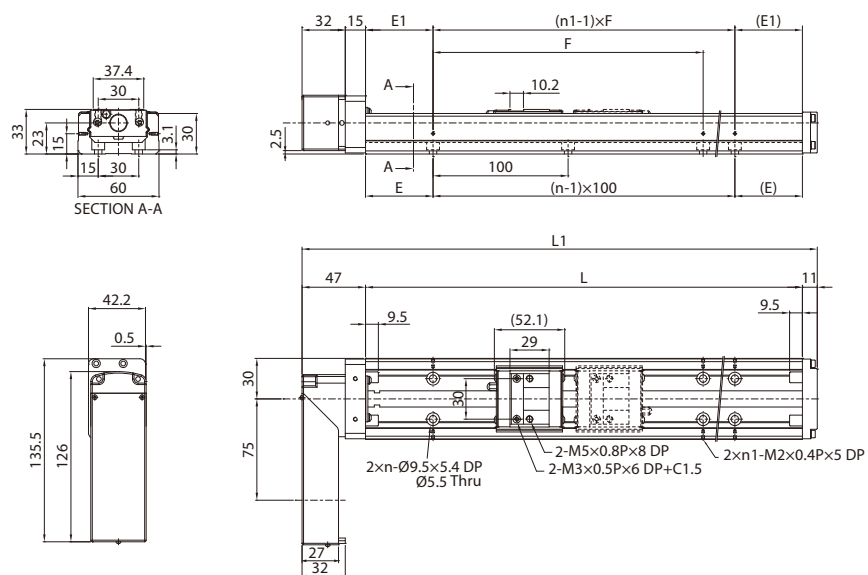
单位: mm

轨道长度 L	总长度 L ₁	最大行程范围		总重量 (kg)	
		A型	B型	A型	B型
150	208	45	-	1.87	-
200	258	95	-	2.18	-
300	358	195	120	2.76	3.21
400	458	295	220	3.38	3.83
500	558	395	320	4.09	4.54
600	658	495	420	4.71	5.16

注: B型的最大行程为两个滑块螺帽紧密连接的数值。

KM33侧置马达标准型 (C、D型) 尺寸表

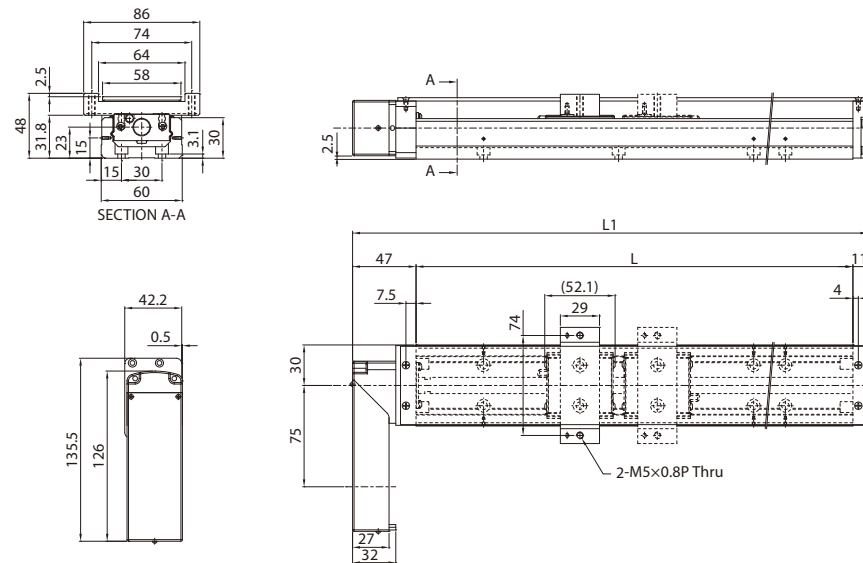
KM33侧置马达防护罩型 (C、D型) 尺寸表



单位: mm

轨道长度 L	总长度 L ₁	最大行程范围		E	n	E ₁	n ₁	F	总重量 (kg)	
		C型	D型						C型	D型
150	208	70	20	25	2	25	2	100	1.57	1.8
200	258	120	70	50	2	50	2	100	1.86	2.09
300	358	220	170	50	3	50	2	200	2.45	2.68
400	458	320	270	50	4	100	2	200	3.05	3.28
500	558	420	370	50	5	50	3	200	3.73	3.96
600	658	520	470	50	6	100	3	200	4.34	4.57

注: D型的最大行程为两个滑块螺帽紧密连接的数值。



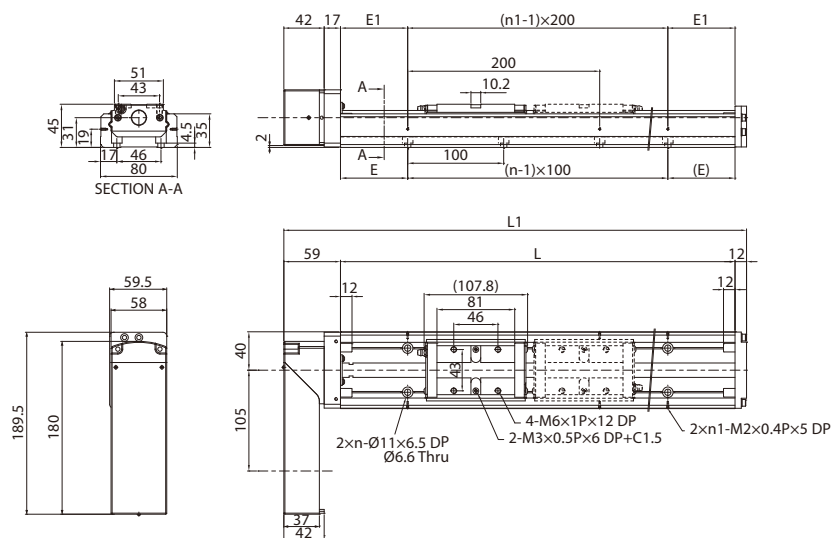
单位: mm

轨道长度 L	总长度 L ₁	最大行程范围		总重量 (kg)	
		C型	D型	C型	D型
150	208	70	20	1.68	1.93
200	258	120	70	1.99	2.24
300	358	220	170	2.62	2.87
400	458	320	270	3.26	3.51
500	558	420	370	3.99	4.24
600	658	520	470	4.64	4.89

注: D型的最大行程为两个滑块螺帽紧密连接的数值。

KM45侧置马达标准型(A、B型)尺寸表

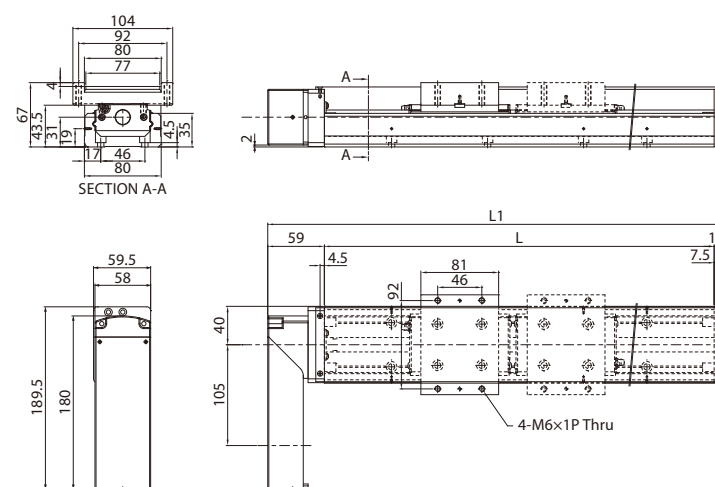
KM45侧置马达防护罩型(A、B型)尺寸表



单位: mm

轨道长度 L	总长度 L ₁	最大行程范围		E	n	E ₁	n ₁	总重量 (kg)	
		A型	B型					A型	B型
340	411	190	80	70	3	70	2	6.78	7.98
440	511	290	180	70	4	20	3	8.07	9.27
540	611	390	280	70	5	70	3	9.37	10.57
640	711	490	380	70	6	20	4	10.68	11.88
740	811	590	480	70	7	70	4	12.08	13.28
840	911	690	580	70	8	20	5	13.2	14.4
940	1111	790	680	70	9	70	5	14.37	15.57

注: B型的最大行程为两个滑块螺帽紧密连接的数值。



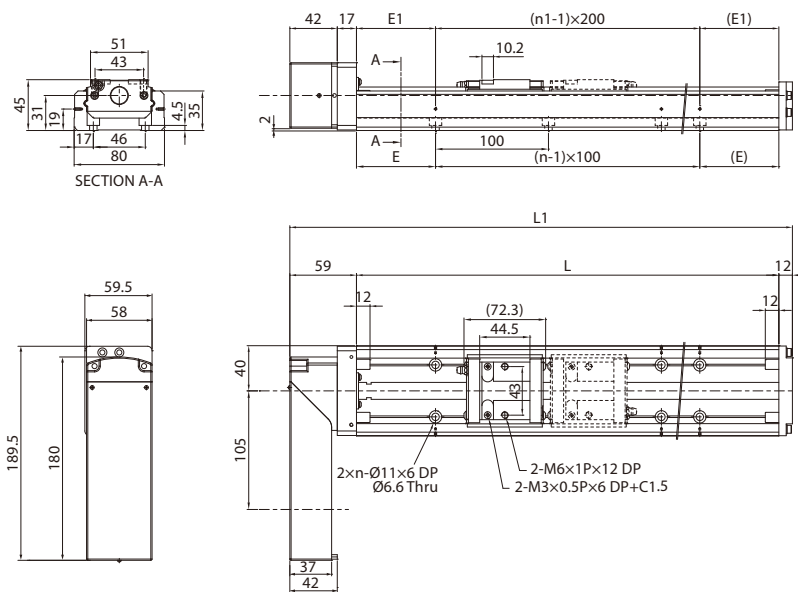
单位: mm

轨道长度 L	总长度 L ₁	最大行程范围		总重量 (kg)	
		A型	B型	A型	B型
340	411	190	80	7.38	8.78
440	511	290	180	8.67	10.07
540	611	390	280	9.97	11.37
640	711	490	380	11.28	12.68
740	811	590	480	12.68	14.08
840	911	690	580	13.78	15.18
940	1111	790	680	14.97	16.37

注: B型的最大行程为两个滑块螺帽紧密连接的数值。

KM45侧置马达标准型 (C、D型) 尺寸表

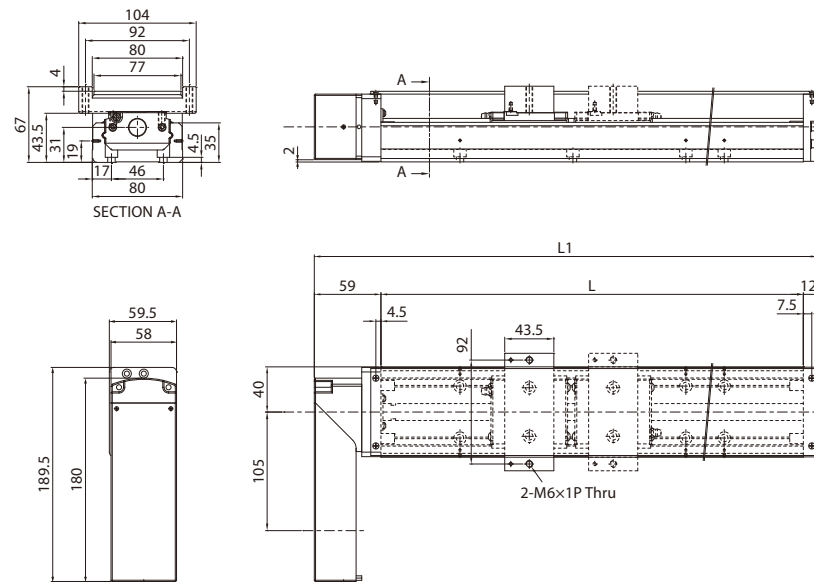
KM45侧置马达防护罩型 (C、D型) 尺寸表



单位: mm

轨道长度 L	总长度 L ₁	最大行程范围		E	n	E ₁	n ₁	总重量 (kg)	
		C型	D型					C型	D型
340	411	220	150	70	3	70	2	6.38	7.18
440	511	320	250	70	4	20	3	7.67	8.47
540	611	420	350	70	5	70	3	8.97	9.77
640	711	520	450	70	6	20	4	10.28	11.08
740	811	620	550	70	7	70	4	11.68	12.48
840	911	720	650	70	8	20	5	12.78	13.58
940	1111	820	750	70	9	70	5	13.97	14.77

注: D型的最大行程为两个滑块螺帽紧密连接的数值。



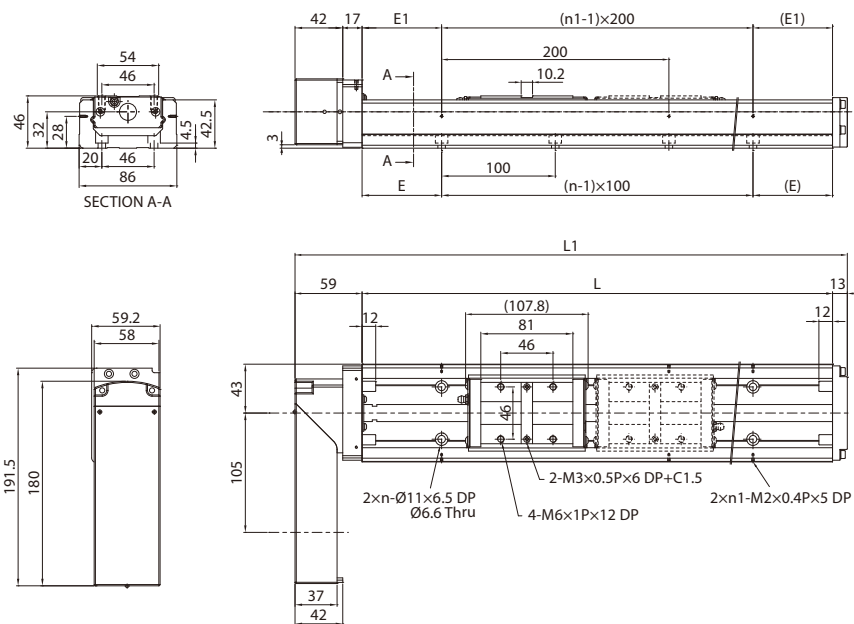
单位: mm

轨道长度 L	总长度 L ₁	最大行程范围		总重量 (kg)	
		C型	D型	C型	D型
340	411	220	150	6.58	7.58
440	511	320	250	7.87	8.87
540	611	420	350	9.17	10.17
640	711	520	450	10.48	11.48
740	811	620	550	11.88	12.88
840	911	720	650	12.98	13.98
940	1111	820	750	14.17	15.17

注: D型的最大行程为两个滑块螺帽紧密连接的数值。

KM46侧置马达标准型 (A、B型) 尺寸表

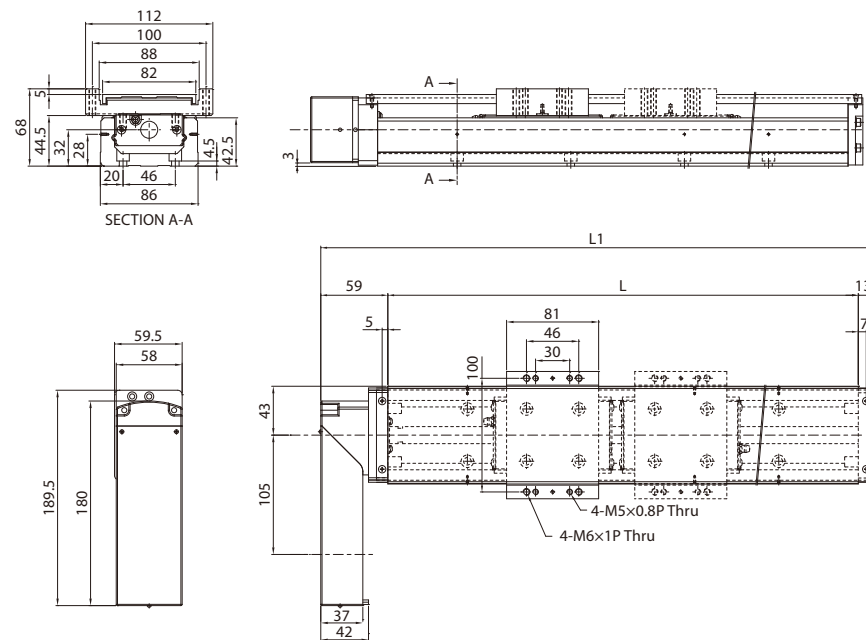
KM46侧置马达防护罩型 (A、B型) 尺寸表



单位: mm

轨道长度 L	总长度 L ₁	最大行程范围		E	n	E ₁	n ₁	总重量 (kg)	
		A型	B型					A型	B型
340	412	190	80	70	3	70	2	7.65	8.85
440	512	290	180	70	4	20	3	8.94	10.14
540	612	390	280	70	5	70	3	10.24	11.44
640	712	490	380	70	6	20	4	11.55	12.75
740	812	590	480	70	7	70	4	12.95	14.15
840	912	690	580	70	8	20	5	14.1	15.3
940	1112	790	680	70	9	70	5	15.24	16.44

注: B型的最大行程为两个滑块螺帽紧密连接的数值。



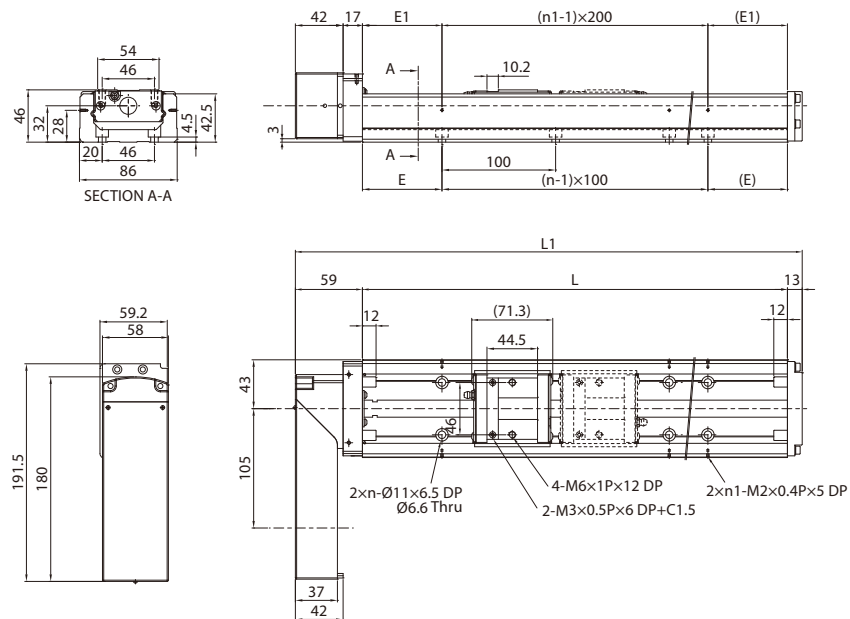
单位: mm

轨道长度 L	总长度 L ₁	最大行程范围		总重量 (kg)	
		A型	B型	A型	B型
340	412	190	80	8.25	9.65
440	512	290	180	9.54	10.94
540	612	390	280	10.84	12.24
640	712	490	380	12.15	13.55
740	812	590	480	13.55	14.95
840	912	690	580	14.65	16.05
940	1112	790	680	15.84	17.24

注: B型的最大行程为两个滑块螺帽紧密连接的数值。

KM46侧置马达标准型 (C、D型) 尺寸表

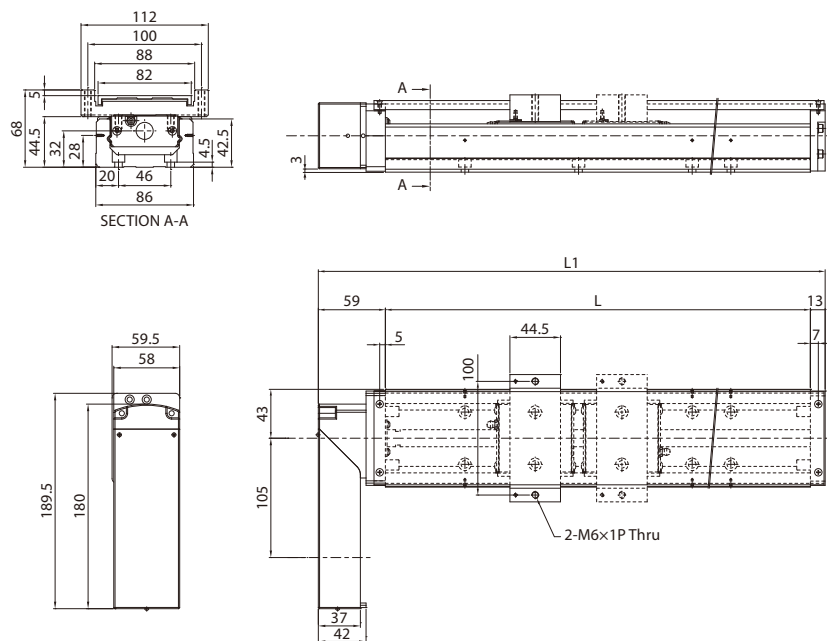
KM46侧置马达防护罩型 (C、D型) 尺寸表



单位: mm

轨道长度 L	总长度 L ₁	最大行程范围		E	n	E ₁	n ₁	总重量 (kg)	
		C型	D型					C型	D型
340	412	220	150	70	3	70	2	7.25	8.05
440	512	320	250	70	4	20	3	8.54	9.34
540	612	420	350	70	5	70	3	9.84	10.64
640	712	520	450	70	6	20	4	11.15	11.95
740	812	620	550	70	7	70	4	12.55	13.35
840	912	720	650	70	8	20	5	13.65	14.45
940	1112	820	750	70	9	70	5	14.84	15.64

注: D型的最大行程为两个滑块螺帽紧密连接的数值。



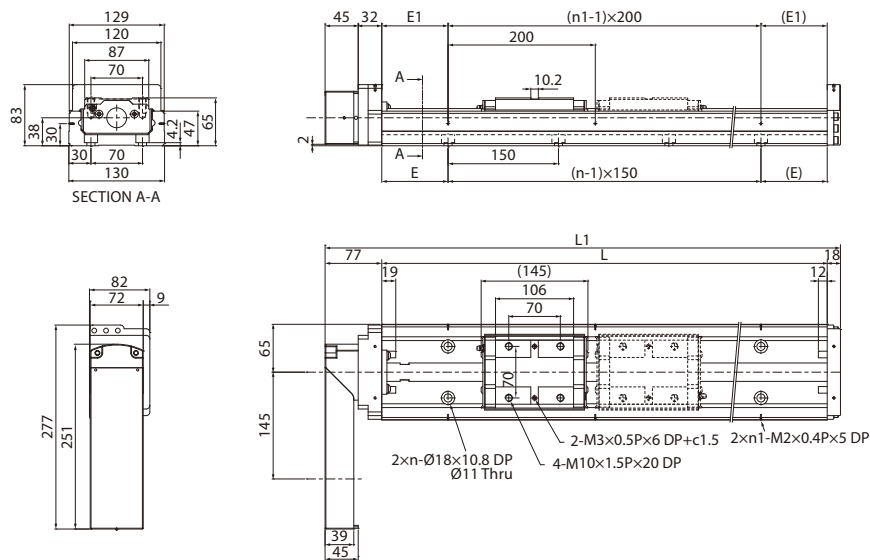
单位: mm

轨道长度 L	总长度 L ₁	最大行程范围		总重量 (kg)	
		C型	D型	C型	D型
340	412	220	150	7.45	8.45
440	512	320	250	8.74	9.74
540	612	420	350	10.04	11.04
640	712	520	450	11.35	12.35
740	812	620	550	12.75	13.75
840	912	720	650	13.85	14.85
940	1112	820	750	15.04	16.04

注: D型的最大行程为两个滑块螺帽紧密连接的数值。

KM65侧置马达标准型 (A、B型) 尺寸表

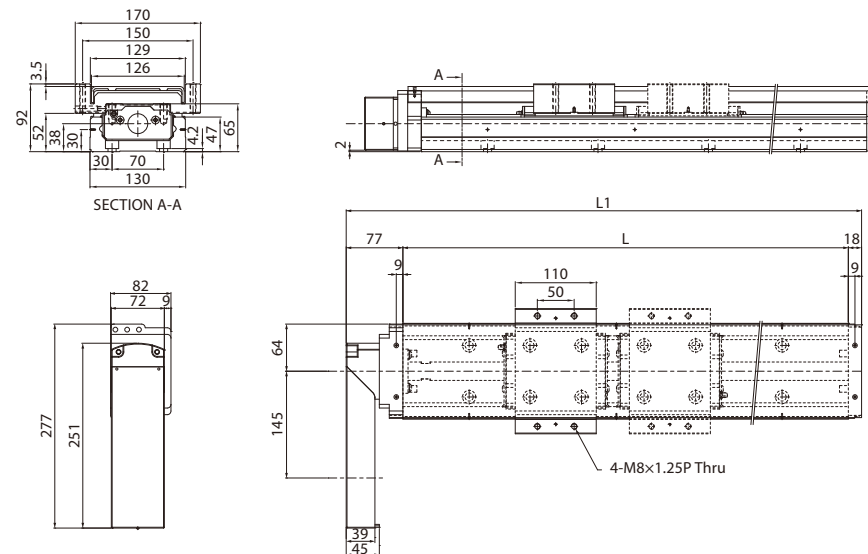
KM65侧置马达防护罩型 (A、B型) 尺寸表



单位: mm

轨道长度 L	总长度 L ₁	最大行程范围		E	n	E ₁	n ₁	总重量 (kg)	
		A型	B型					A型	B型
980	1075	790	640	40	7	90	5	31.60	34.60
1180	1275	990	840	65	8	90	6	37.00	40.00
1380	1475	1190	1040	90	9	90	7	42.40	45.40
1680	1775	1490	1340	90	11	40	9	50.50	53.50

注: B型的最大行程为两个滑块螺帽紧密连接的数值。



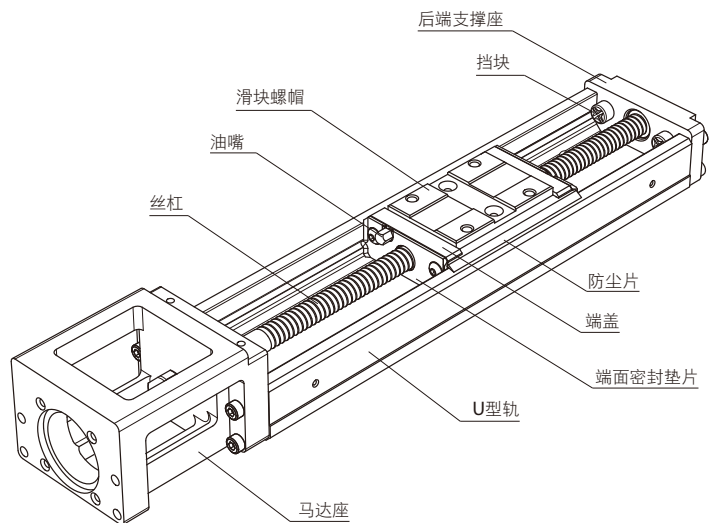
单位: mm

轨道长度 L	总长度 L ₁	最大行程范围		总重量 (kg)	
		A型	B型	A型	B型
980	1075	790	640	31.60	34.60
1180	1275	990	840	37.00	40.00
1380	1475	1190	1040	42.40	45.40
1680	1775	1490	1340	50.50	53.50

注: B型的最大行程为两个滑块螺帽紧密连接的数值。

钢珠链带型SKM系列

产品构造

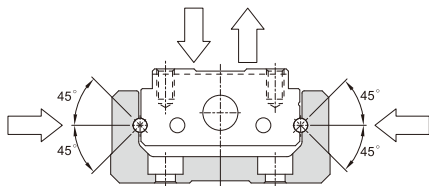


产品特性

集PMI线轨与丝杠的技术与经验，结合螺帽与滑块的一体化设计，并搭配高刚性的U型轨最佳化断面，可达到最佳的空间利用及大幅减少安装的时间，确保其高刚性与高精度的要求，此外，螺帽循环部配置钢珠保持器，U轨循环部配置球链带，可符合高速性、低噪音需求，并延长保养间隔时间。

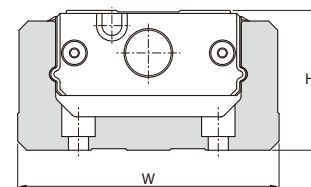
四方向等负荷

U型轨的钢珠滚动面采用2列歌德式圆弧及45°接触角的设计，提供四方向的负荷能力，可适用于任何安装方位。



省空间

将线性导轨之滑块与滚珠丝杠之螺帽结合成一体之滑块螺帽，可使SKM系列达到最佳的空间利用。

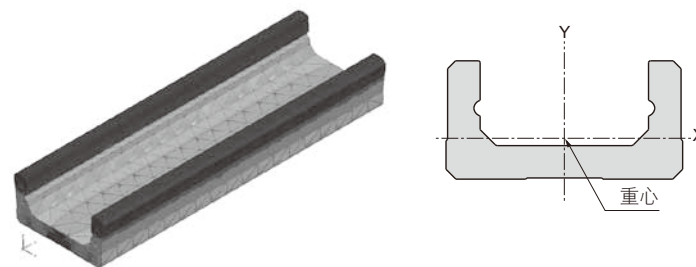


单位: mm

型号	H	W
SKM26	26	50
SKM33	33	60

高刚性

经由FEM的最佳化U型轨断面设计，在轻量化与高刚性之间达到最佳平衡。



单位: mm⁴

型号	I _x	I _y
SKM26	1.6×10 ⁴	1.5×10 ⁵
SKM33	6.1×10 ⁴	3.8×10 ⁵

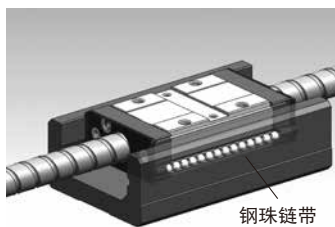
注: I_x: 绕X轴之断面二次矩 I_y: 绕Y轴之断面二次矩

高精度

螺帽循环部配置钢珠保持器能消除钢珠之相互摩擦，大大提高扭矩特性并能减小预压扭矩的变化，即使低速也能保持出色的等速性，因此可获得优异的定位精度。

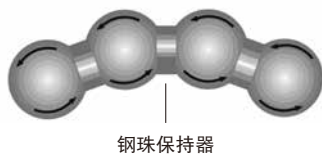
钢珠链带式设计,行走顺畅度佳

U轨循环部配置钢珠链带式的设计，防止钢珠与钢珠间的相互磨擦，使钢珠循环进出负荷区与非负荷区时更加平稳，并能保持钢珠在同一直线上运转，大幅的提高其行走顺畅度。



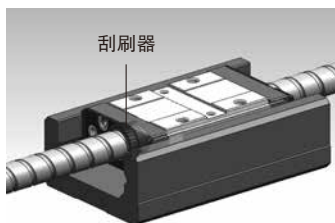
低噪音

钢珠与钢珠之间装置保持器使钢珠之间不产生相互碰撞之干扰声。因无钢珠相互碰撞而减少相互摩擦引起的发热，因此减低丝杠的发热，使精度维持在一定的范围内。



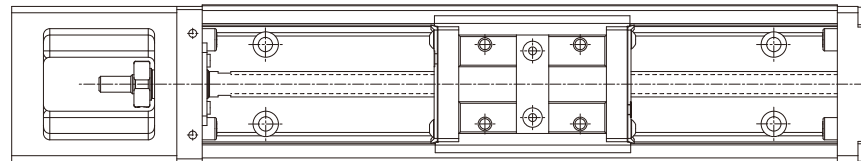
防尘性佳，延长保养间隔时间

于滑块螺帽两端配置刮刷器，有效减少润滑油脂流失，此外，刮刷器唇部特殊设计，可使刮刷器能完全贴合螺纹表面，因此可同时达到除屑以及防尘的双重功效。

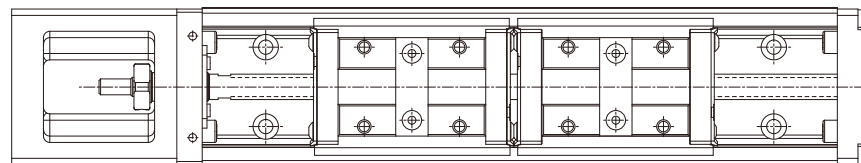


滑块螺帽形式

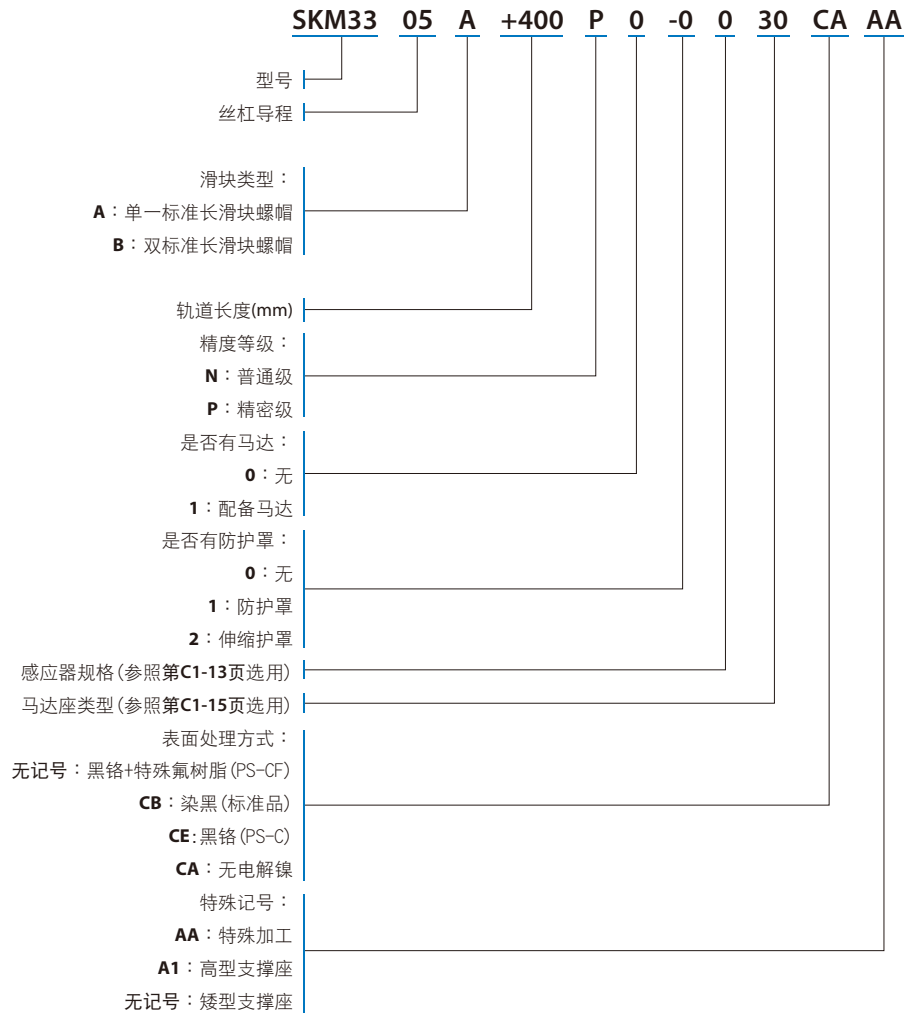
A型：使用一个标准长滑块螺帽



B型：使用二个标准长滑块螺帽



规格型号

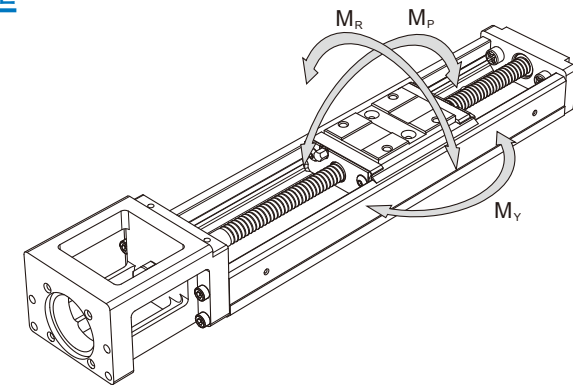


负荷能力

SKM的负荷能力分为线性导轨及滚珠丝杠两部份，下表为各部之额定负荷值。

型号	线性导轨		滚珠丝杠					
	基本动额定负荷 C (kN)	基本静额定负荷 C ₀ (kN)	基本动额定负荷 C _a (kN)	基本静额定负荷 C _{0a} (kN)	丝杠轴 直径 (mm)	导程 (mm)	丝杠轴 根径 (mm)	钢珠 中心 直径 (mm)
	A、B	A、B	普通级、精密级 N、P	普通级、精密级 N、P				
SKM 26	SKM2602 SKM2606	7.61	14.15	2.50 1.18	4.02 1.67	8	2 6	6.6 8.3
SKM 33	SKM3305 SKM3310	11.57	20.41	2.94 2.84	5.10 4.51	12	5 10	10.3 9.9

容许静力矩



单位: N-m

型号	容许静力矩						
	M _P		M _Y		M _R		
	A	B	A	B	A	B	
SKM 26	SKM2602 SKM2606	107.3	501.8	107.3	501.8	278.6	557.3
SKM 33	SKM3305 SKM3310	156.6	858.5	156.6	858.5	462.0	924.0

注*: B型之容许静力矩为两滑块螺帽紧密相连之数值。

精度等级

SKM系列分为普通级(N)及精密级(P)两个精度等级，各等级之详细规格如下表所示。

型号	轨道长度(mm)	反覆定位精度(mm)		定位精度(mm)		行走平行度(mm)		背隙(mm)		启动扭矩(N-cm)	
		普通级 N	精密级 P	普通级 N	精密级 P	普通级 N	精密级 P	普通级 N	精密级 P	普通级 N	精密级 P
SKM 26	150	±0.01	±0.003	-	0.02	-	0.01	0.02	0.003	2	4
	200										
	250										
	300										
SKM 33	150	±0.01	±0.003	-	0.02	-	0.01	0.02	0.003	7	15
	200										
	300										
	400				0.025	0.015					
	500										
	600										

最大移动速度和最大长度

SKM系列受到滚珠丝杠的危险转速和DN值的限制，其各规格之最大移动速度如下所示。

单位: mm

型号	丝杠导程	轨道长度	最大移动速度(mm/s)		最大长度		
			普通级 N	精密级 P	普通级 N	精密级 P	
SKM 26	2	150	200	200	300	300	
		200					
		250					
		300					
SKM 26	6	150	600	600	300	300	
		200					
		250					
		300					
SKM 33	5	150	500	500	600	600	
		200					
		300					
		400					
		500					
	SKM 33	10	600	340	340	600	600
			150	1000	1000		
			200				
			300				
			400				
500	980	980					
600	650	650					

寿命计算

SKM模组由线性导轨、滚珠丝杠及轴承三个主要元件组成，其额定寿命计算如下所述，其中额定寿命的定义为：

一批相同规格的线性导轨或滚珠丝杠在同样的条件下运动时，其中的90%不产生表面疲劳剥落的现象所能行走的总运行距离。

线性导轨

$$L = \left(\frac{f_c}{f_w} \cdot \frac{C}{P} \right)^3 \times 50 \text{ km}$$

L ：额定寿命(km)
 f_c ：接触系数(参照表1)
 f_w ：负荷系数(参照表2)
 C ：基本动额定负荷(N)
 P ：工作负荷(N)

表1

滑块螺帽型式	接触系数 f_c
A	1.00
B	0.81

滚珠丝杠及轴承

$$L = \left(\frac{I}{f_w} \cdot \frac{C_a}{P_a} \right)^3 \times 10^6 \text{ rev}$$

L ：额定寿命(rev)
 f_w ：负荷系数(参照表2)
 C_a ：基本动额定负荷(N)
 P_a ：轴向负荷(N)

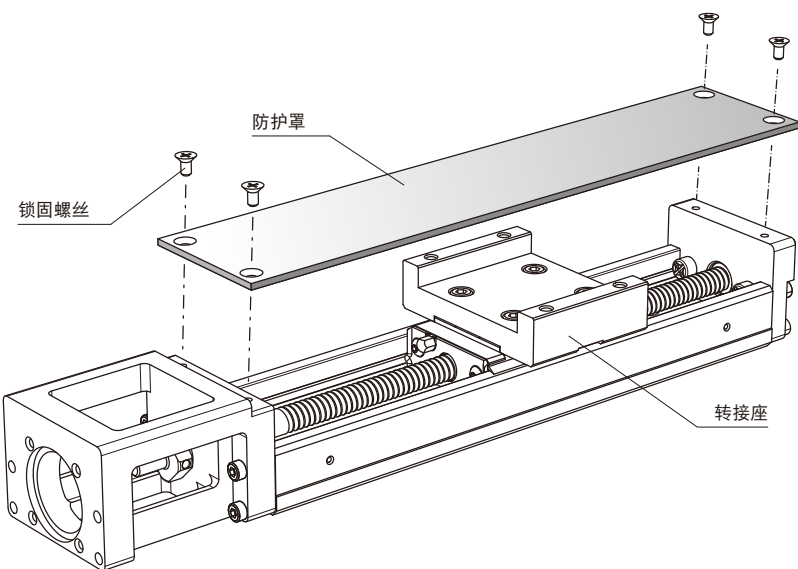
表2

运转条件	使用速度	负荷系数 f_w
平滑无冲击	$V \leq 15\text{m/min}$	1.0~1.2
普通冲击力及振动	$15 < V \leq 60\text{m/min}$	1.2~1.5
中等冲击力及振动	$60 < V \leq 120\text{m/min}$	1.5~2.0
强烈冲击力及振动	$V \geq 120\text{m/min}$	2.0~3.5

选购配件

防护罩

SKM系列提供防护罩选用，并配备转接座，详细尺寸请参考各系列尺寸表。



伸缩护罩

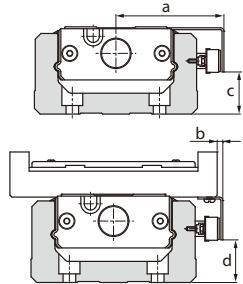
SKM系列提供伸缩护罩供客户选用，如有需求请与 PMI 联络。

感应器

SKM系列提供接近感应器与光电式感应器选用，下表为 PMI 所提供之感应器型号，如选用下列感应器，专用之感应器轨道与感应器板会附带其中，另也可单独选用感应器轨道。

标记	描述	型号	附件
0	无	-	-
1	感应器轨道	-	安装螺丝钉
2	光电式感应器(3个)	EE-SX671(Omron)	安装螺丝钉/螺帽、感应板、感应器轨道、安装板、连接器(EE-1001)
3	光电式感应器(3个)	EE-SX674(Omron)	安装螺丝钉/螺帽、感应板、感应器轨道、安装板、连接器(EE-1001)
4	接近感应器 a接触(3个)	GX-F12A(Panasonic)	安装螺丝钉/螺帽、感应板、感应器轨道
5	接近感应器 b接触(3个)	GX-F12B(Panasonic)	安装螺丝钉/螺帽、感应板、感应器轨道
A	接近感应器 a接触(1个)、b接触(2个)	GX-F12A(1个)、GX-F12B(2个)	安装螺丝钉/螺帽、感应板、感应器轨道

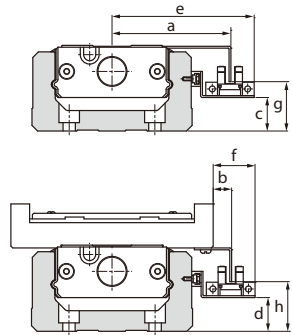
感应器安装之相对尺寸如下所示：



Panasonic GX-F12A、GX-F12B

型号	a	b	c	d
SKM 26	38.9	7.9	6.2	6.2
SKM 33	44	1	9.2	10

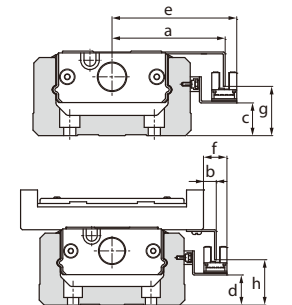
单位: mm



Omron EE-SX671

型号	a	b	c	d	e	f	g	h
SKM 26	46.0	15.0	2.0	2.0	58.5	27.5	10.5	10.5
SKM 33	50.9	7.9	5.0	5.0	63.4	20.4	13.8	15

单位: mm

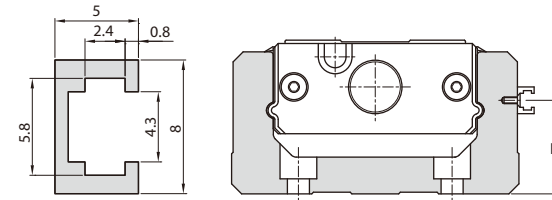


Omron EE-SX674

型号	a	b	c	d	e	f	g	h
SKM 26	43.7	12.7	1.8	1.8	50.0	19.0	10.8	10.8
SKM 33	48.6	5.6	4.8	4.8	54.9	11.9	13.8	14

单位: mm

感应器轨道之尺寸如下所示：



单位: mm

型号	H
SKM 26	12
SKM 33	15

马达连接法兰

SKM系列提供安装不同马达之马达连接法兰，下表为连接不同马达时所需选用之连接法兰编号，请于订购时参考使用。

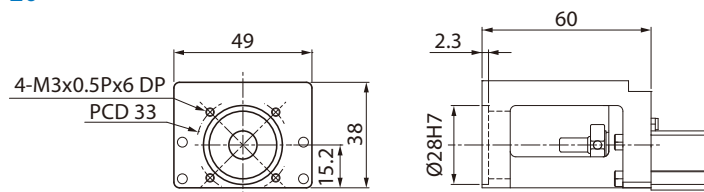
单位: mm

马达厂牌	型号	SKM 26	SKM 33
安川 伺服马达	SGMAH-A3(30W)	2A	3A
	SGMAH-A5(50W)	2A	3A
	SGMAH-01(100W)		3A
	SGMPH-01(100W)		
	SGMAH-02(200W)		
	SGMAH-04(400W)		
	SGMPH-02(200W)		
	SGMPH-04(400W)		
三菱 伺服马达	SGMAH-08(750W)		
	HC-MFS053(50W)	2A	3A
	HC-MFS13(100W)		3A
	HC-MFS23(200W)		
	HC-KFS23(200W)		
	HC-MFS43(400W)		
	HC-KFS43(400W)		
	HC-MFS73(750W)		
松下 伺服马达	HC-KFS73(750W)		
	MSMD5A(50W)	2D	3D
	MSMD01(100W)		3D
	MSMD02(200W)		
	MSMD04(400W)		
Fastech 步进马达	MSMD08(750W)		
	EzM-28	2G	
	EzM-42	2H	3H
	EzM-56		3I
东方 步进马达	EzM-60		3J
	PK22	2G	
	PK24	2H	3H
	PK26(标准)		3I
	RK54	2H	3H
	RK56		3J
	RK59		

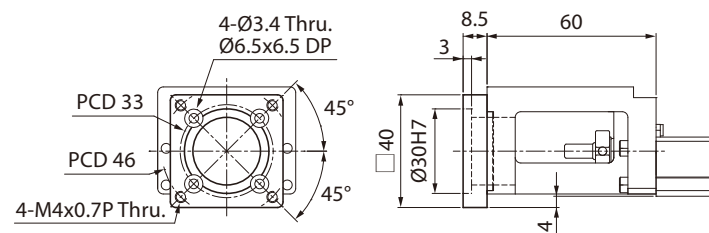
马达连接法兰尺寸如下所示：

SKM26

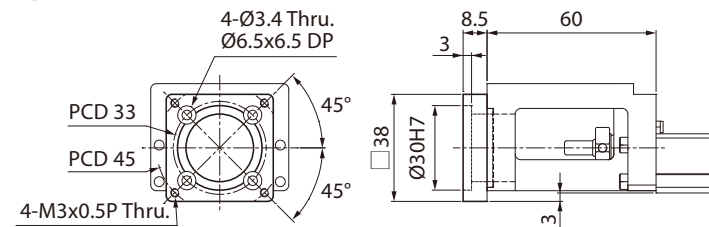
20



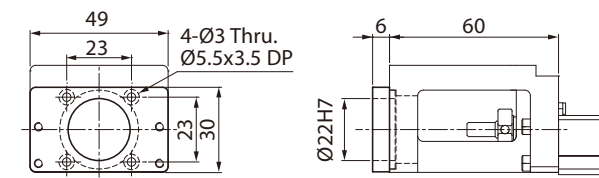
2A



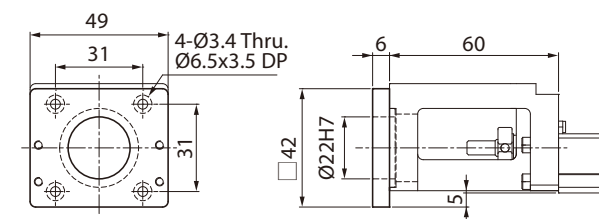
2D



2G

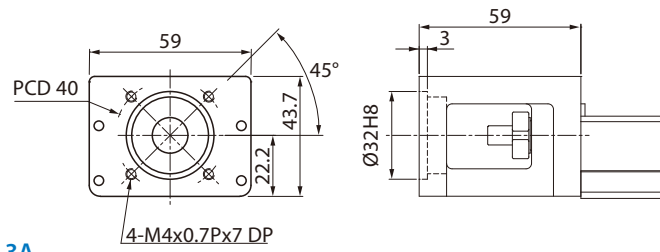


2H

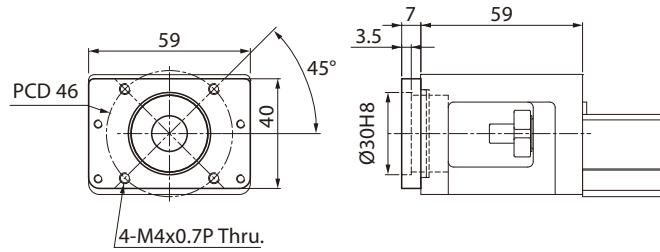


SKM33

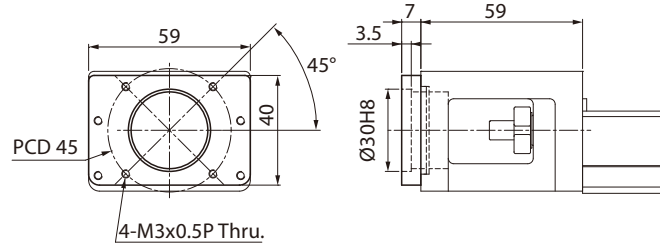
30



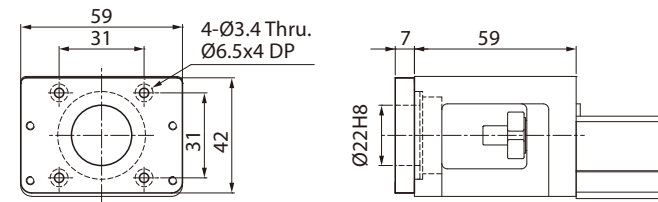
3A



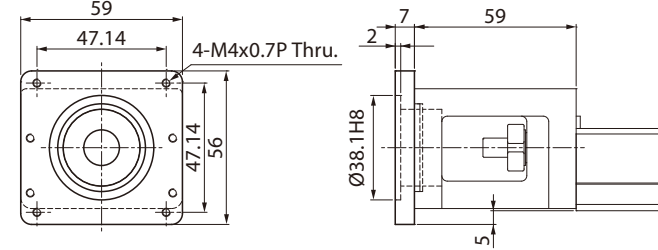
3D



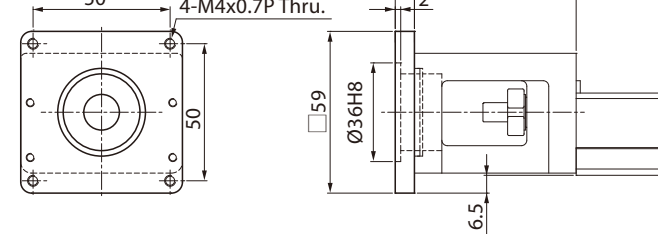
3H



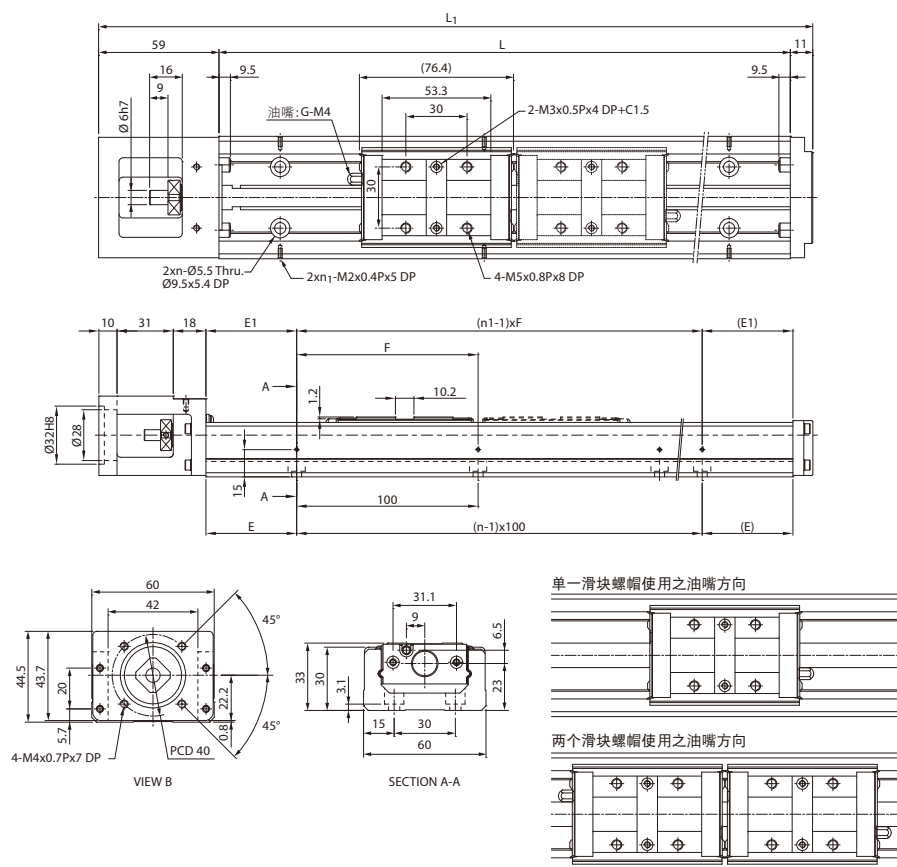
3I



3J



SKM33标准型 (A、B型) 尺寸表

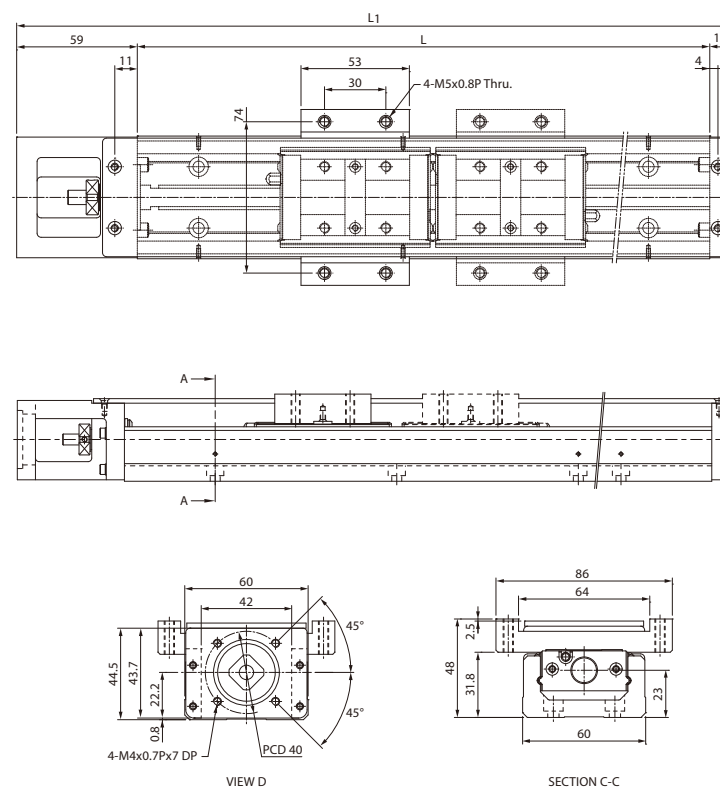


单位: mm

轨道长度 L	总长度 L ₁	最大行程范围		E	n	E ₁	n ₁	F	总重量 (kg)	
		A型	B型						A型	B型
150	220	45	-	25	2	25	2	100	1.67	-
200	270	95	-	50	2	50	2	100	1.98	-
300	370	195	120	50	3	50	2	200	2.56	2.91
400	470	295	220	50	4	100	2	200	3.15	3.5
500	570	395	320	50	5	50	3	200	3.85	4.2
600	670	495	420	50	6	100	3	200	4.46	4.81

注: B型的最大行程为两个滑块螺帽紧密连接的数值。

SKM33防护罩型 (A、B型) 尺寸表



单位: mm

轨道长度 L	总长度 L ₁	最大行程范围		总重量 (kg)	
		A型	B型	A型	B型
150	220	45	-	1.87	-
200	270	95	-	2.18	-
300	370	195	120	2.76	3.21
400	470	295	220	3.38	3.83
500	570	395	320	4.09	4.54
600	670	495	420	4.71	5.16

注: B型的最大行程为两个滑块螺帽紧密连接的数值。